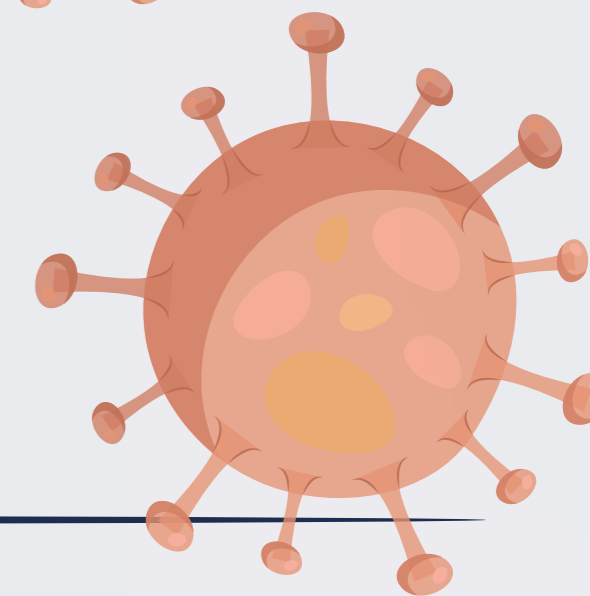
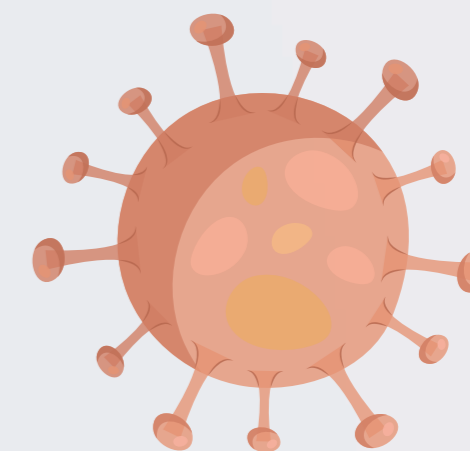
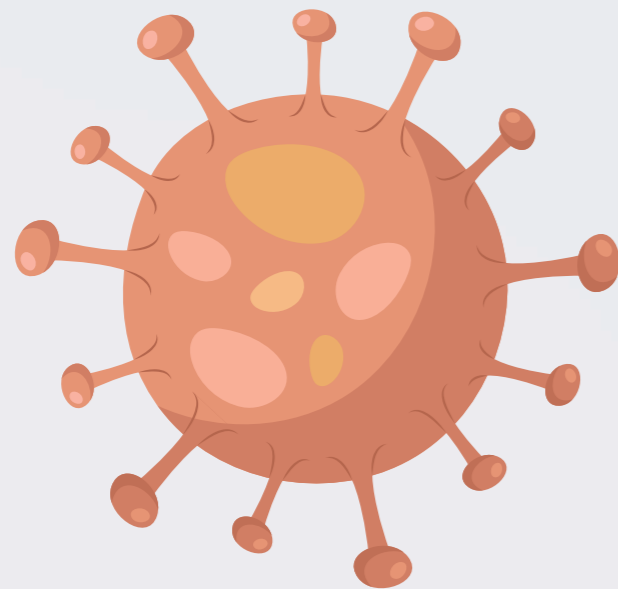
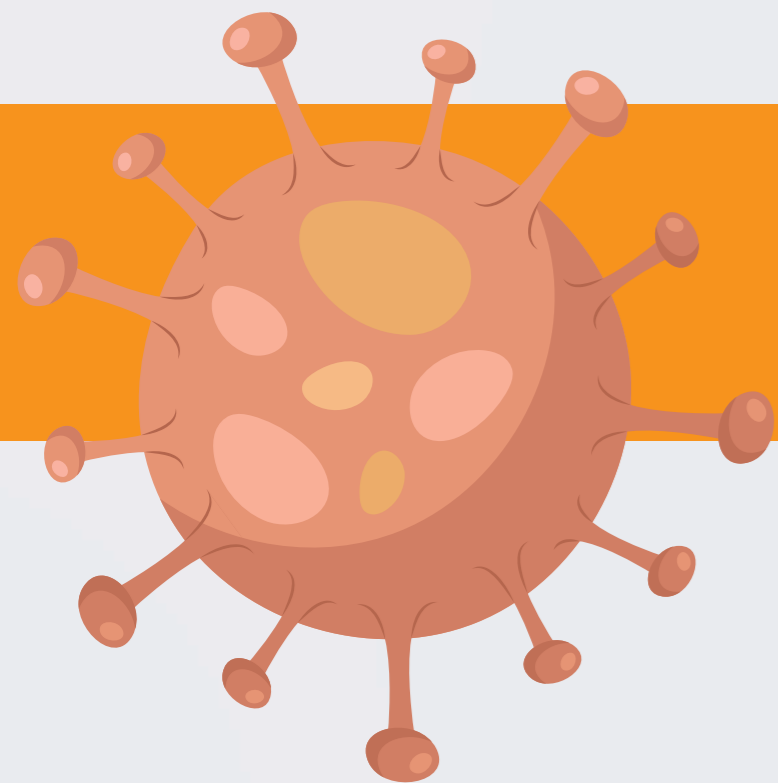


CARTILHA ORIENTATIVA PARA A CONSTRUÇÃO CIVIL

CORONAVÍRUS

COVID-19





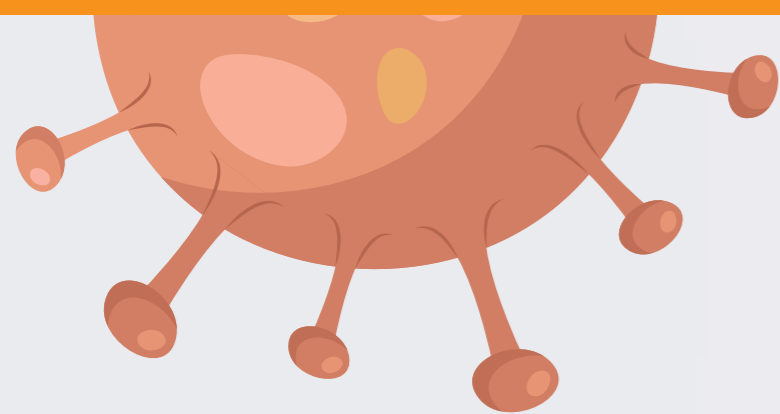
CORONAVÍRUS **COVID-19**

O QUE É O CORONAVÍRUS (COVID-19)?

É um vírus que causa doença respiratória semelhante a gripe podendo levar até a pneumonia em casos mais graves.

COMO É TRANSMITIDO?

A transmissão ocorre pelo ar (3h), por contato pessoal, gotículas de saliva, espirro, tosse, catarro e objetos ou superfícies contaminadas.



PRINCIPAIS SINTOMAS DO CORONAVÍRUS

DOR DE CABEÇA

FEBRE

TOSSE

FALTA DE AR

COMO ME PROTEGER?



Evite contato próximo



Lave bem as mãos



Ao tossir ou espirrar,
proteja a boca e o
nariz com um lenço
de papel ou braço



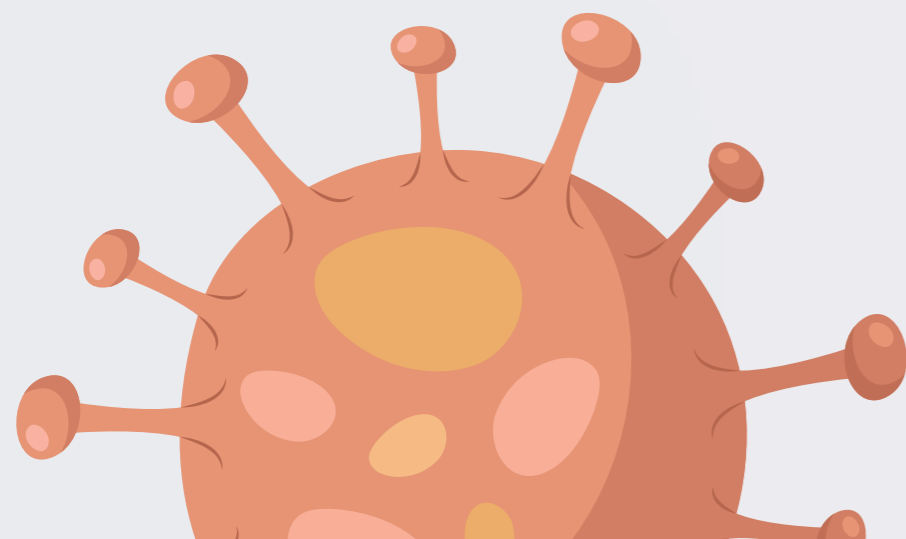
Limpe e desinfete



Evite aglomerações



Mantenha os
lugares arejados





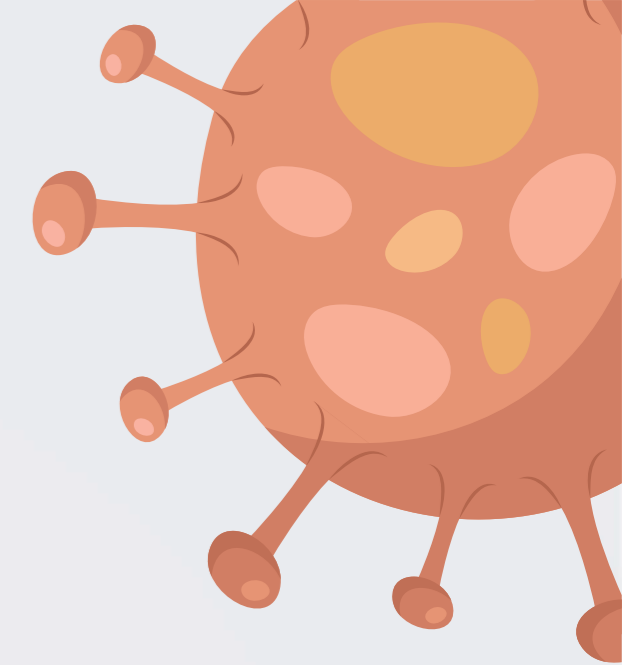
ORIENTAÇÕES EM OBRAS

ALMOÇO/LANCHES

Organizar de maneira que os funcionários fiquem afastados um do outro. Talvez possa ser feito em turnos diferentes, ou mesmo, distribuir os funcionários em diferentes locais;

ELEVADORES DE CREMALHEIRA

Utilizar a escada, ou 2 a 3 pessoas, viradas para lados diferentes. Vamos priorizar os elevadores para transporte dos materiais.



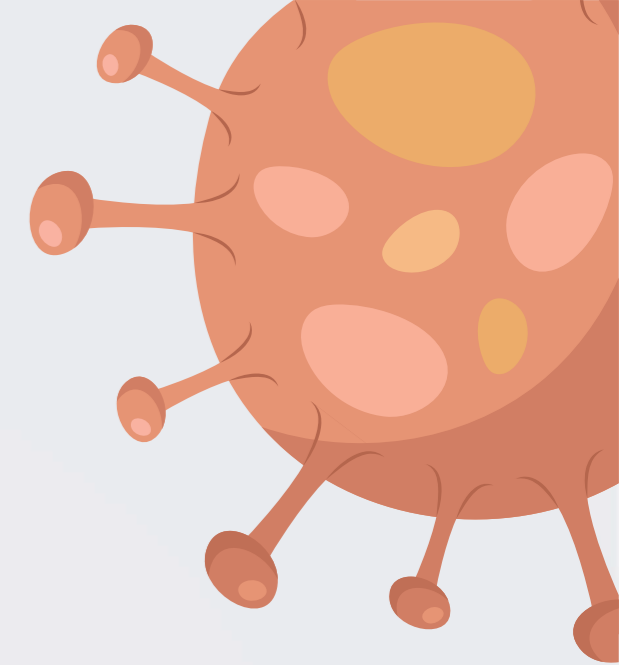
CORONAVÍRUS COVID-19





ORIENTAÇÕES EM OBRAS

- Fazer uma reunião inicial orientativa de como devem se comportar em obra até passar este período de COVID-19 (preferencialmente encabeçado por técnico de segurança em ambiente ventilado);
- Esclarecer sobre o Decreto 55.154 do Governo do Estado;
 - Preparar nossos canteiros para receber nossos colaboradores com tanques, ou lavatórios espalhados em pontos estratégicos munidos de sabão e/ou álcool gel.



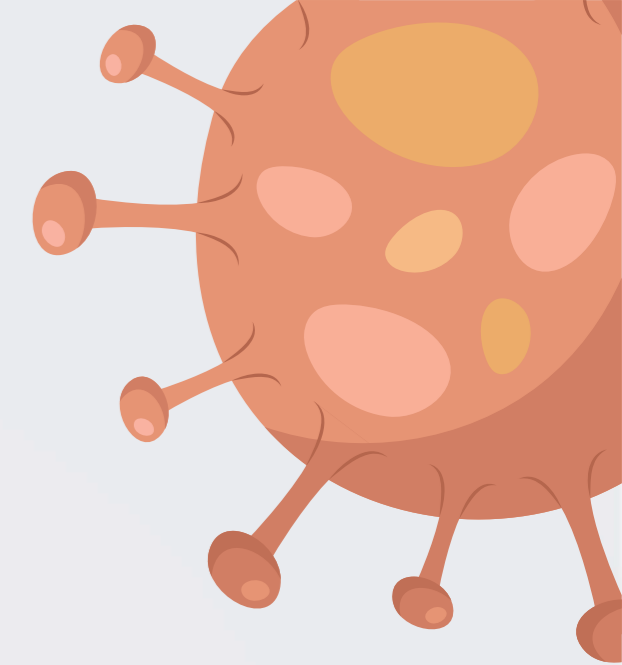
CORONAVÍRUS **COVID-19**





ORIENTAÇÕES PARA CANTEIROS

- Instalar lavatórios com água e sabão no hall de entrada da empresa com instruções sobre a higienização correta das mãos;
 - Fornecer sanitizantes (álcool em gel 70% ou outros adequados à atividade) em diversos pontos da obra;
 - Fixar cartazes, distribuir panfletos, cartilhas e utilizar as mídias sociais da empresa como forma de sensibilização dos funcionários;
- Orientar empregados e demais colaboradores sobre a necessidade de distanciamento físico e social dentro e fora da obra;
- Realizar treinamentos específicos com cipeiros e técnicos de segurança no trabalho responsáveis pelo canteiro;



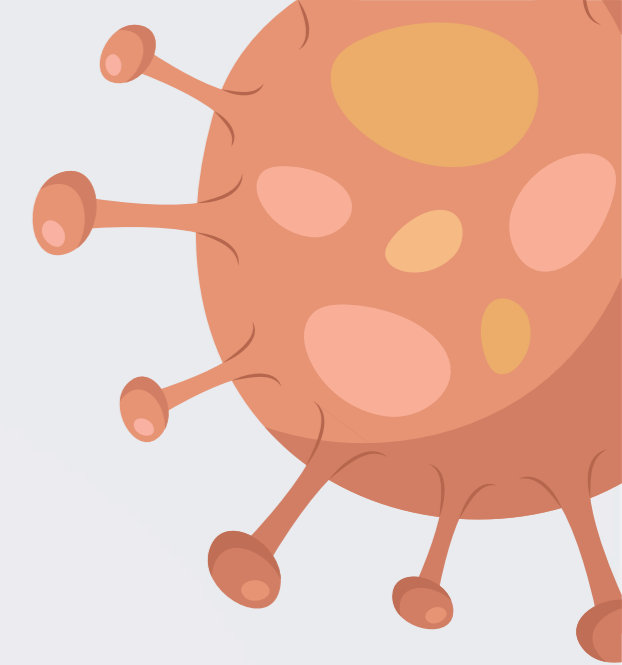
CORONAVÍRUS COVID-19





ORIENTAÇÕES PARA CANTEIROS

- Estabelecer política de flexibilidade de jornada para que os empregados não sejam expostos a meios de transporte lotados, possibilitando que se desloquem, ao menos, em horários fora do pico de uso de transporte público em dias úteis;
- Estabelecer política de flexibilidade de jornada para que os trabalhadores atendam familiares doentes ou em situação de vulnerabilidade à infecção pelo Coronavírus, de forma a obedecer a quarentena e demais orientações dos serviços de saúde;
- Não permitir circulação de crianças e demais familiares dos trabalhadores nos ambientes de trabalho;



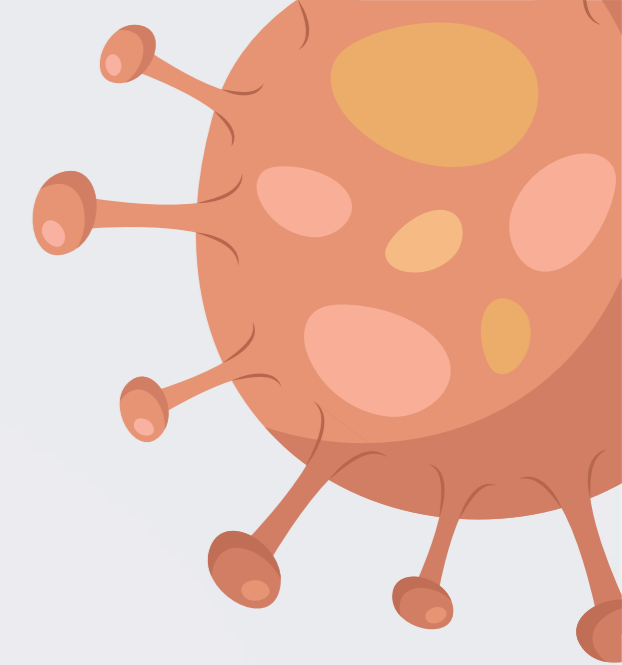
CORONAVÍRUS COVID-19





ORIENTAÇÕES PARA CANTEIROS

- Realizar palestras orientativas sobre o COVID-19 sempre em pequenos grupos e áreas externas, de preferência;
- Estar atento às medidas de distanciamento na realização de processos construtivos que envolvam aglomeração, como a concretagem;
- Proteger os trabalhadores acima dos 60 anos, portadores de doenças crônicas como diabetes e deficiências pulmonares, mulheres grávidas, entre outros, recomendamos teletrabalho ou afastamento temporário;
- Dar preferência ao fornecimento de alimentação por marmita para evitar a aglomeração nos refeitórios, ou, caso não seja possível, dividir o horário da refeição e descanso em turnos;



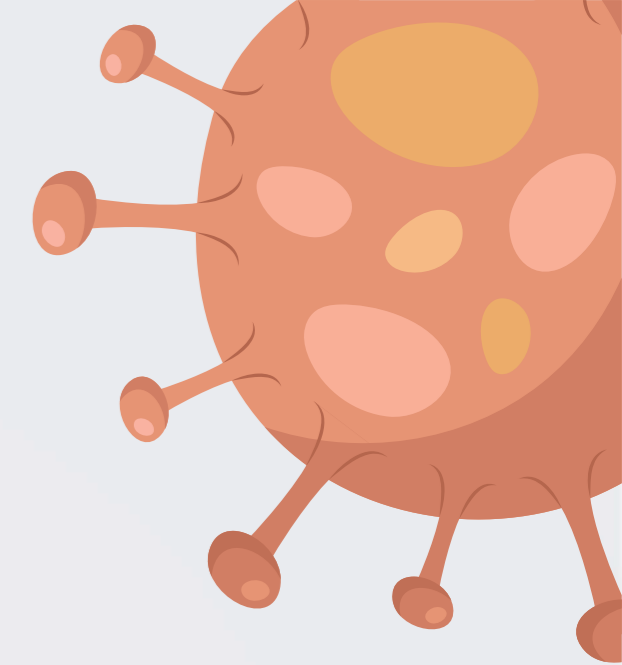
CORONAVÍRUS COVID-19





ORIENTAÇÕES PARA CANTEIROS

- Incentivar a troca diária dos uniformes e o não compartilhamento dos mesmos, antes de higienizados;
- Orientar e fiscalizar a higienização dos equipamentos de proteção individual e coletivo, assim como os demais equipamentos de uso comum, como pontos eletrônicos e catracas de acesso;
- Determinar aos gestores de contratos e aos subcontratados que notifiquem qualquer afastamento que ocorrer por suspeita do COVID-19;
- Limitar a quantidade de pessoas utilizando elevadores fechados (até 2 colaboradores) e nas cremalheiras (até 4).



CORONAVÍRUS **COVID-19**

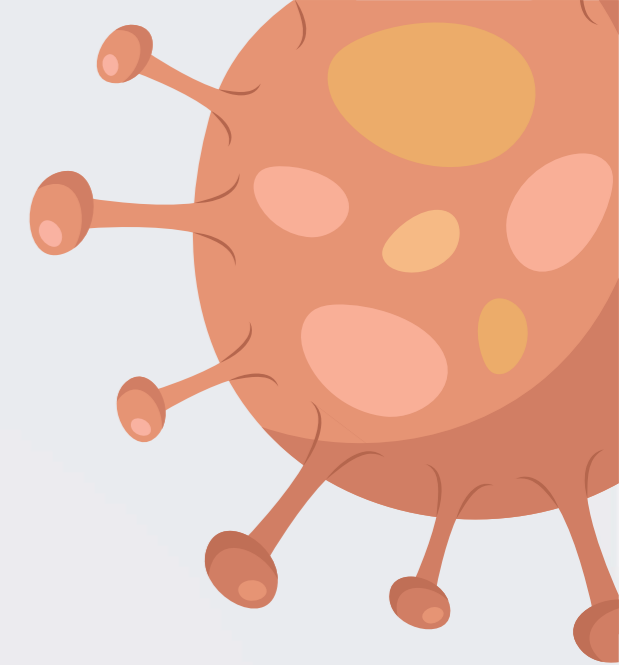




ORIENTAÇÕES PARA CANTEIROS

IMPORTANTE

Tendo em vista que o empregador é responsável pela salubridade do ambiente laboral, caso identifique que algum dos empregados está descumprindo as ordens de higiene e segurança do trabalho determinadas para conter a disseminação do COVID-19 é possível que se apliquem as penas de advertência, suspensão e, havendo reincidência, como última medida, a dispensa por justa causa, sendo indispensável que haja ampla divulgação das novas normas/políticas internas a serem adotadas.



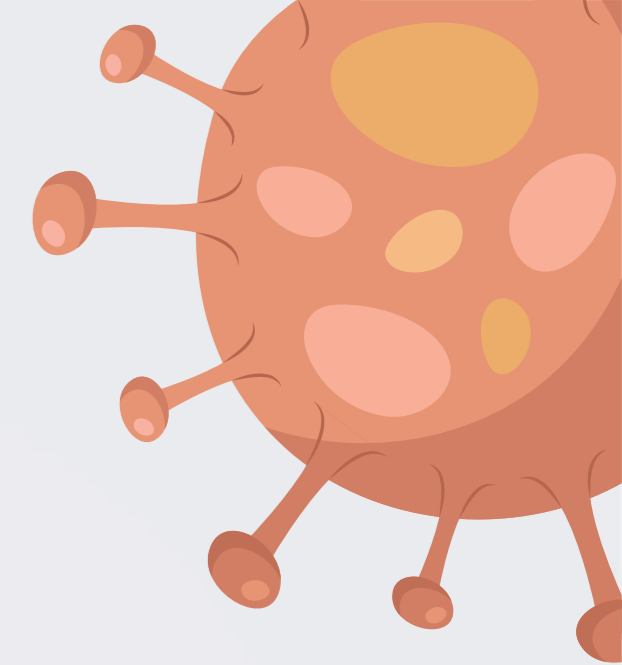
CORONAVÍRUS COVID-19





ORIENTAÇÕES PARA ESCRITÓRIOS

- Disponibilizar álcool em gel 70% em diversos pontos da empresa;
- Viabilizar, quando possível, a execução de trabalho em home office;
- Proteger os trabalhadores acima de 60 anos, portadores de doenças crônicas, gestantes, entre outros, indicando o teletrabalho ou afastamento temporário;
 - Evitar tocar rosto, boca e olhos com as mãos, principalmente quando não higienizadas;
 - Priorizar reuniões à distância para evitar contato próximo entre os funcionários;



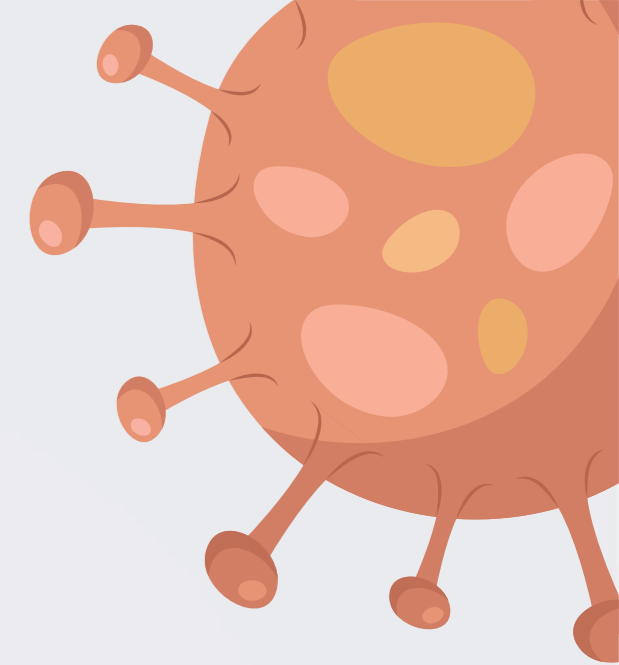
CORONAVÍRUS **COVID-19**





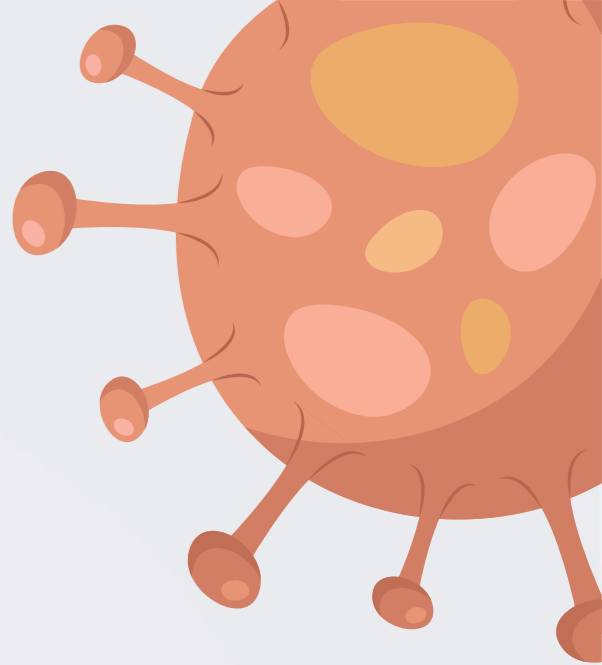
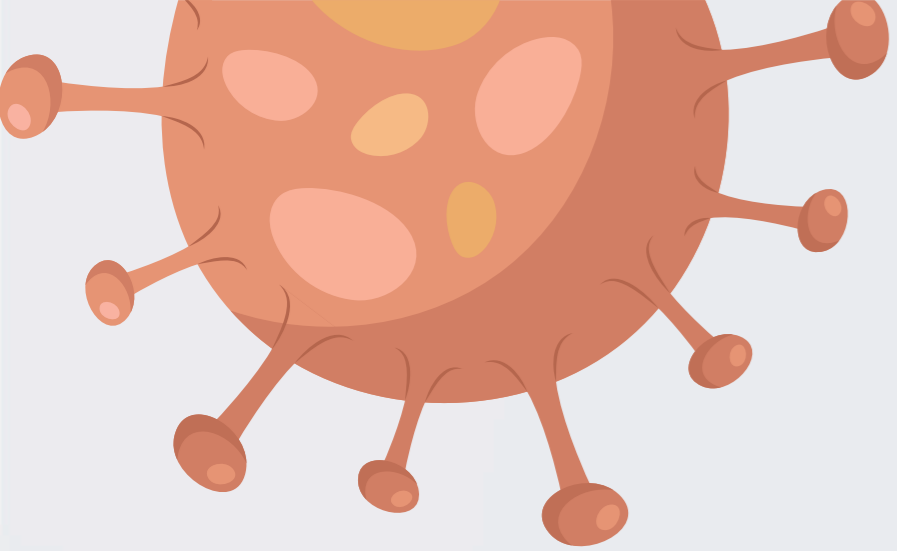
ORIENTAÇÕES PARA ESCRITÓRIOS

- Propor horários alternativos de trabalho para evitar o pico no transporte público;
- Orientar com cartazes, panfletos e palestras em pequenos grupos sobre a prevenção ao COVID-19;
 - Evitar o uso de ar condicionado;
 - Utilizar meios virtuais para comunicação;
- Higienizar frequentemente os objetos de uso comum como mesas, telefones, maçanetas, portas, computadores e etc.



CORONAVÍRUS COVID-19





**SINDUSCON
SANTA MARIA**

