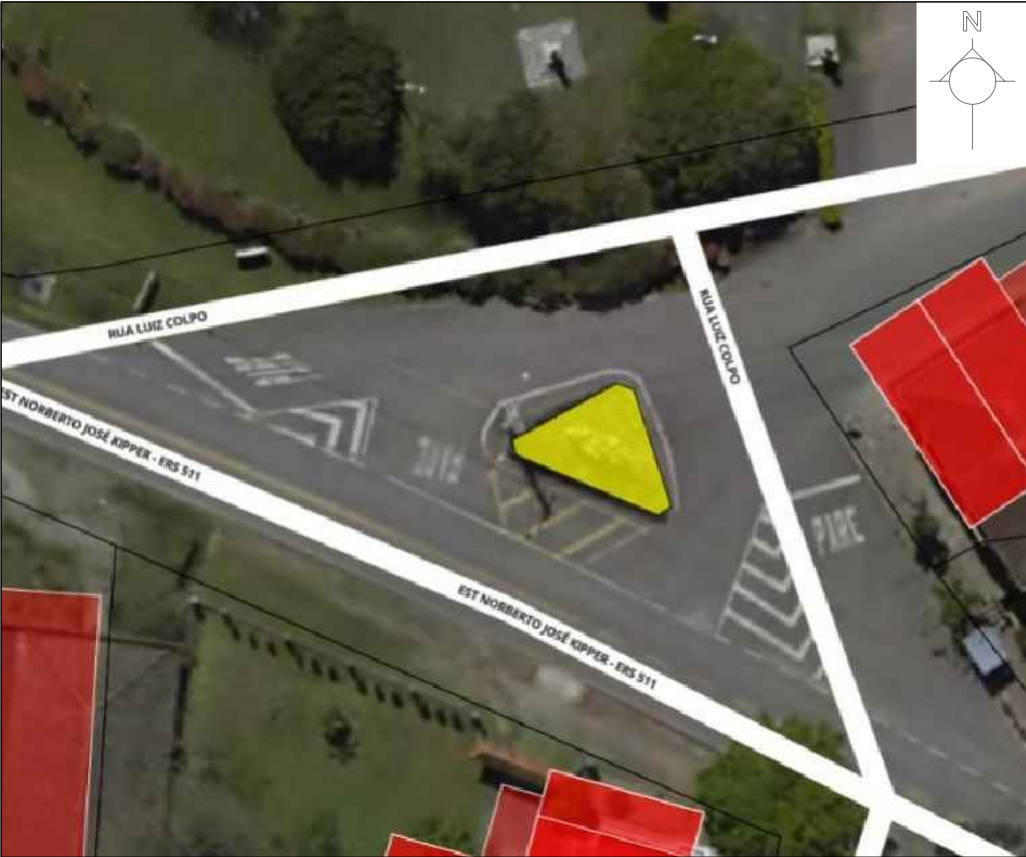


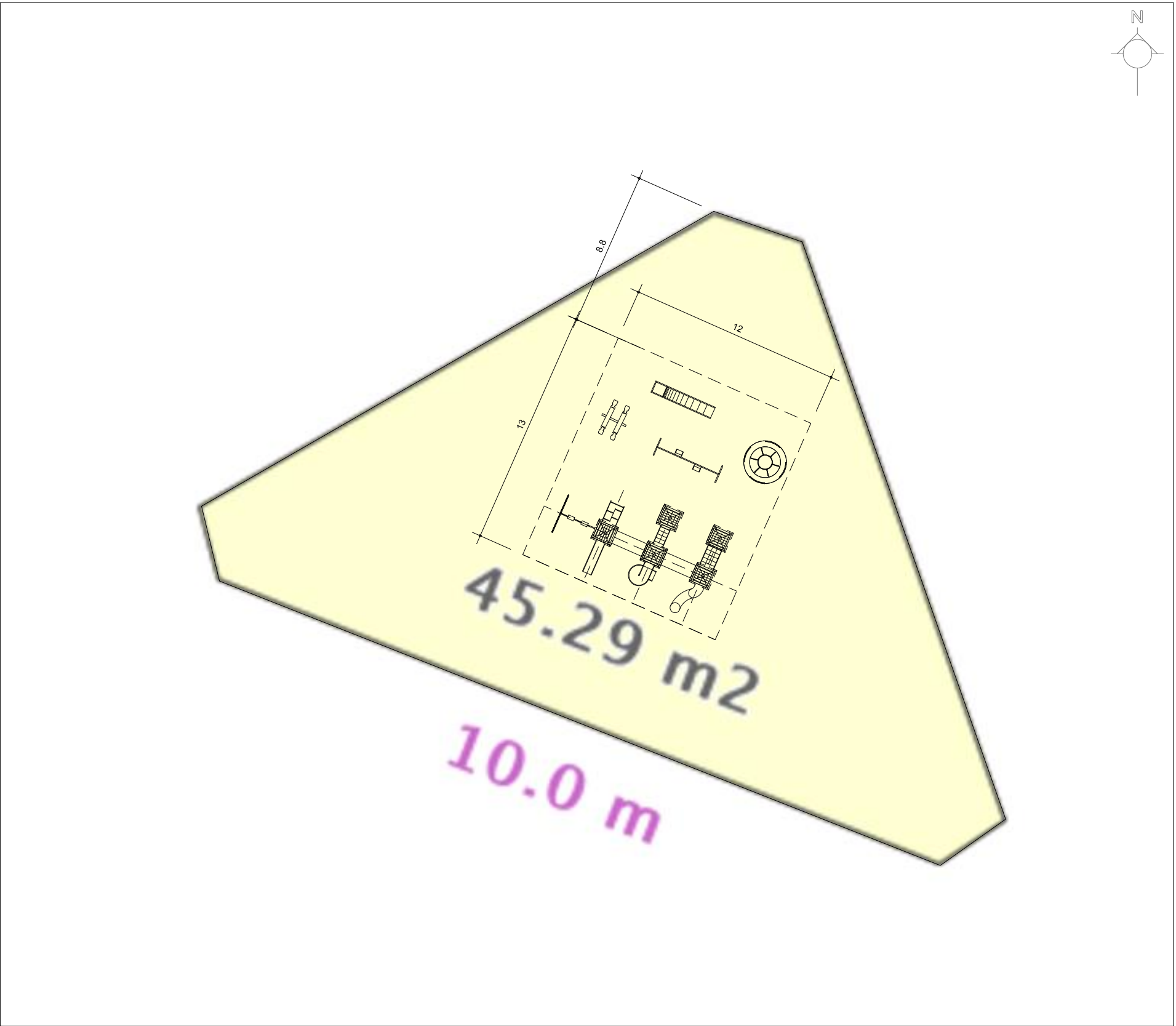
Região Administrativa
Distrito de Arroio Grande
Sem Escala




Mapa de Situação
Sem Escala



Imagens
Sem Escala



Planta de Localização
Estrada Norberto Kipper ERS-511
1/250

SECRETARIA DE MUNICÍPIO DE ELABORAÇÃO DE PROJETOS E CAPTAÇÃO DE RECURSOS SECAPSEP SUPERINTENDÊNCIA DE ELABORAÇÃO DE PROJETOS		PREFEITO MUNICIPAL: JORGE CLADISTONE POZZOBOM SECRETÁRIO: JOSÉ ANTÔNIO DE AZEVEDO GOMES RUA VENÂNCIO AIRES 2277 • 5º ANDAR • CENTRO CEP 97010-005 • SANTA MARIA • RS (55) 3921 7068 • seru@santamaria.rs.gov.br		 PREFEITURA MUNICIPAL DE SANTA MARIA	
OBRA		INSTALAÇÃO DE BRINQUEDOS INFANTIS			
LOCAL		Estrada Norberto Kipper ERS-511			
PROJETO		INSTALAÇÃO DE BRINQUEDOS INFANTIS			
ASSUNTO		SITUAÇÃO E LOCALIZAÇÃO			
PROPRIETÁRIA / SECRETARIA GESTORA		PROJETISTA / RESPONSÁVEL TÉCNICO			
PREFEITURA MUNICIPAL DE SANTA MARIA		Milena Oritz Arquiteta e Urbanista CAU A157299-7 PMSM 18.053-0			
ÁREA	DESENHO ORIGINAL	A.R.T. / R.R.T.	1/1		
ESCALA	INDICADA	AJUSTES			
UNIDADES	METROS	DATA			
		AGOSTO/2024			