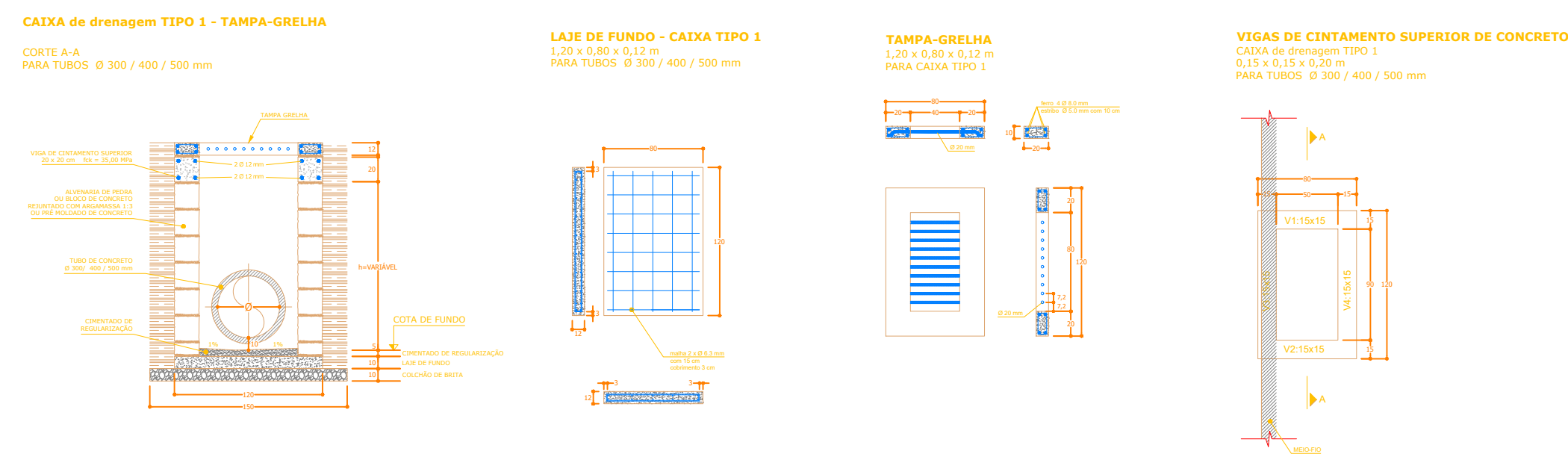
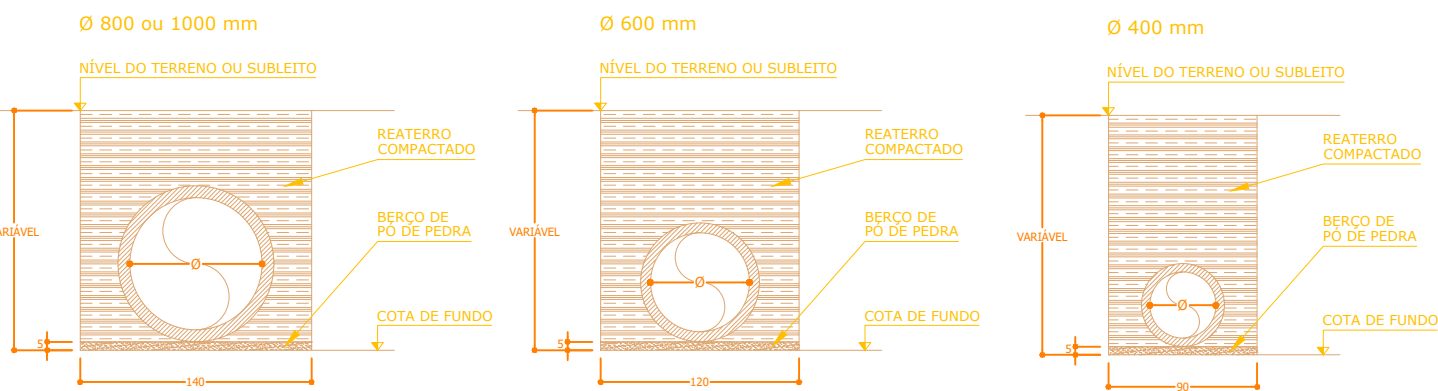


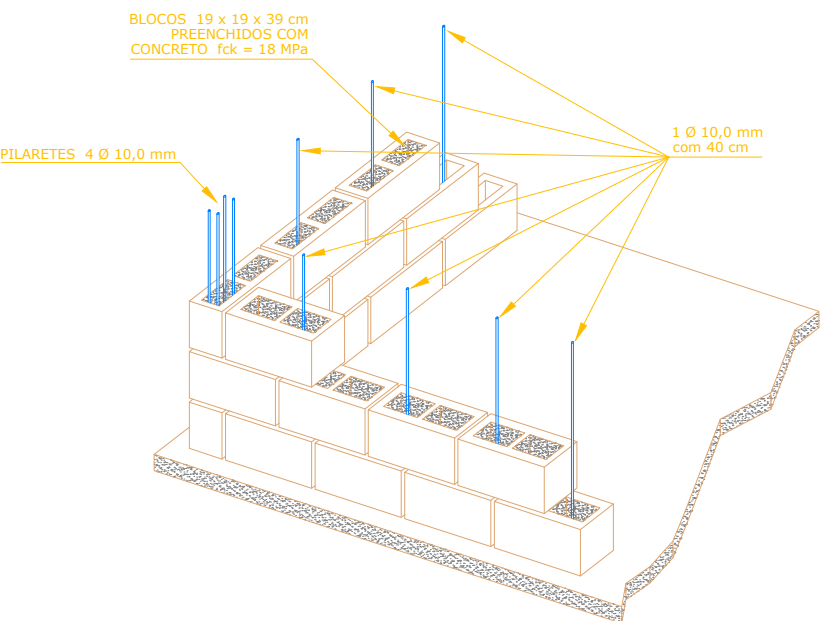
CAIXA TIPO 1 - 1,20 X 0,80



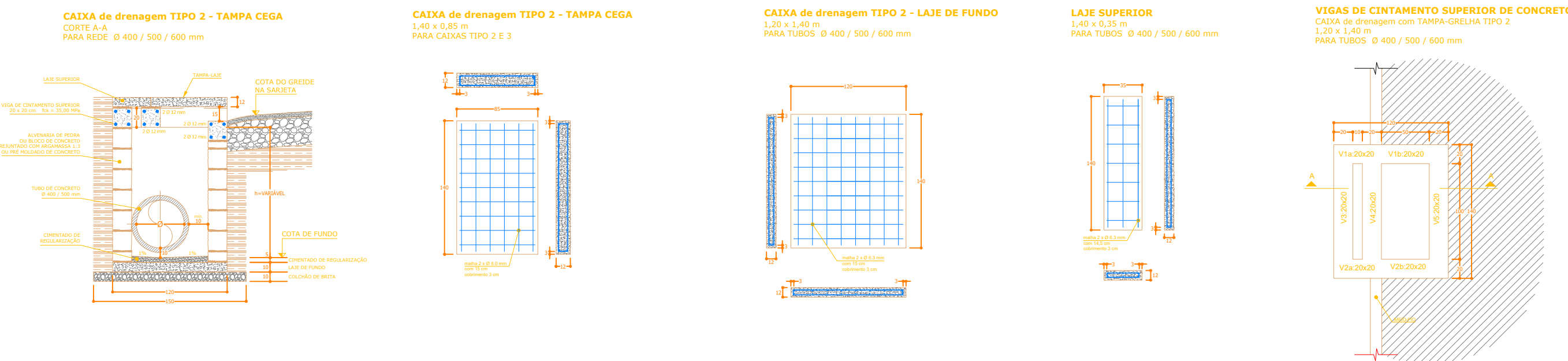
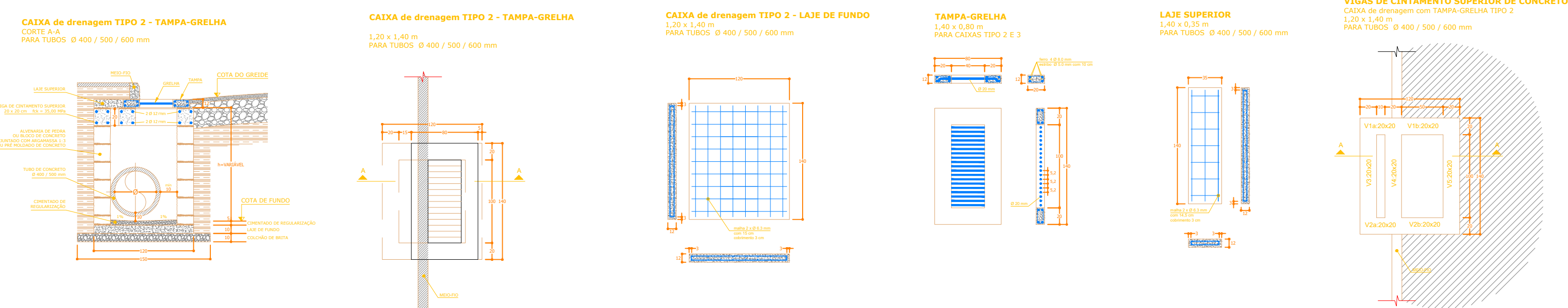
ASSENTAMENTO DE TUBOS DE CONCRETO



CAIXA DE ALVENARIA DE CONCRETO PARA TODOS OS TUBOS

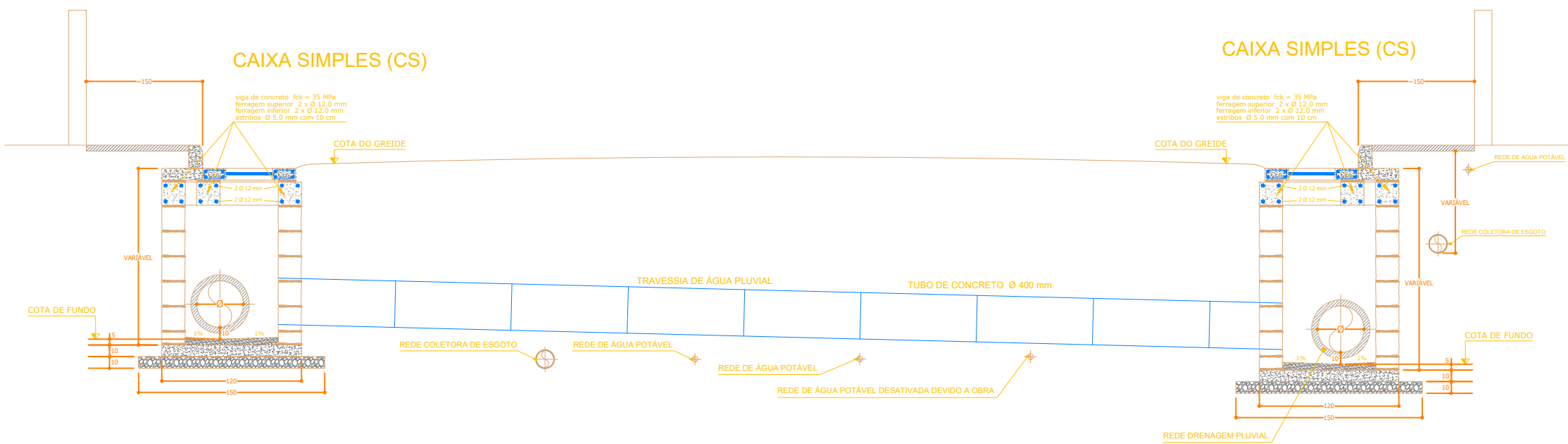


CAIXA TIPO 2 - 1,40 X 1,20

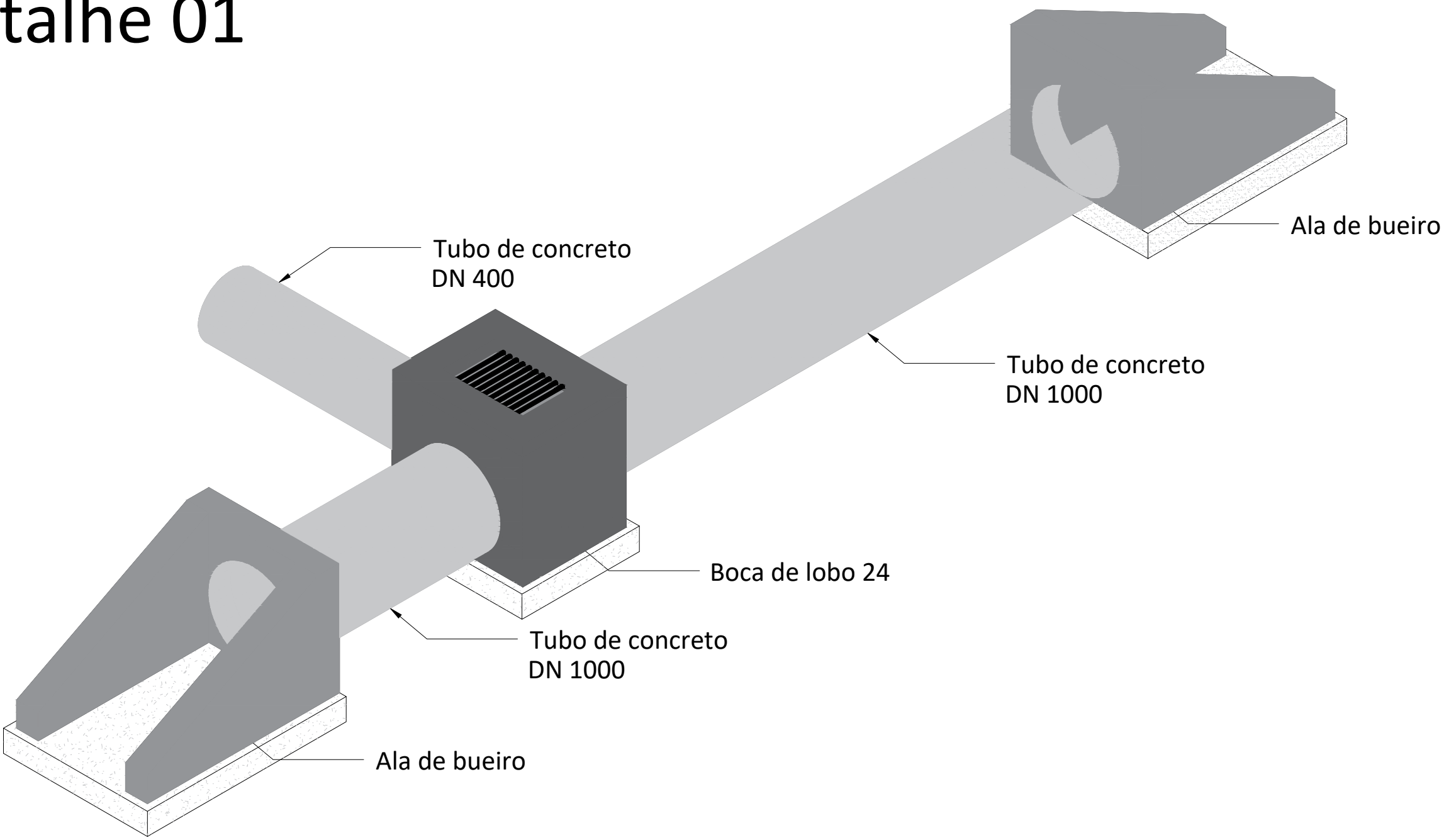


CORTE TRANSVERSAL DAS RUAS

1º CASO:



Detalhe 01



Rua Fernando de Noronha

Drenagem Pluvial - Detalhes

PREFEITURA MUNICIPAL DE SANTA MARIA
SECRETARIA DE MUNICÍPIO DE INFRAESTRUTURA E SERVIÇOS PÚBLICOS - SMISP
PREFEITO MUNICIPAL JORGE CLADISTONE POZZOBOM
SECRETÁRIO SMISP WAGNER OLIVEIRA DA ROSA

Obra: DRENAGEM / PAVIMENTAÇÃO / SINALIZAÇÃO - Rua Fernando de Noronha
Prancha: PLANTA DE DRENAGEM E DETALHES
Local: Entre a Rua João Lino Preto e a Rua Rio Grande do Norte

RESP. TÉCNICO: Engº Civil Filipe Fernandes de Lima
CREA/RS 234625 / Matrícula PMSM 18672

PROPRIETÁRIO: Wagner Oliveira da Rosa
Sec. Infraestrutura e Serviços Públicos

PRANCHA: 02
ESCALA: SEM ESCALA
DATA: Março / 2024