

DEMAIS TRECHOS DE REDES A RECOMPOR SERÃO INDICADOS PELA FISCALIZAÇÃO DA OBRA

1+240

1+260

1+280

1+300

1+320

1+340

1+360

1+380

1+400

DN 400 mm - 80,00 m
i = 0,0400 m/m

PV 01
TIPO 1

RUA SAMUEL
KRUSCHIM
CT = 97,00
CF = 95,50
h = 1,50 m

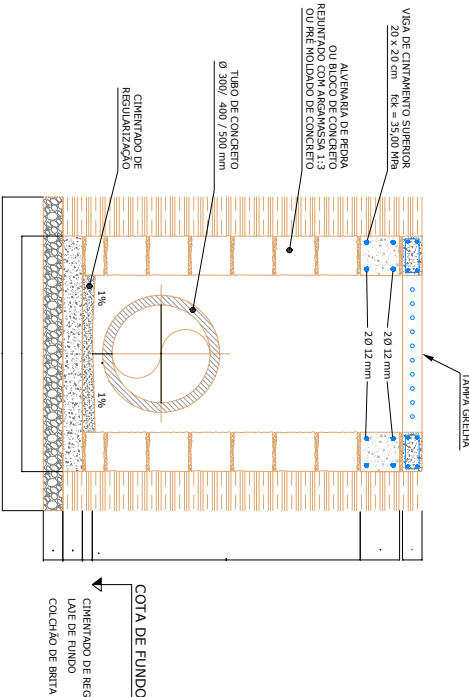
PV 02
TIPO 1

CT = 100,00
CF = 98,50
h = 1,50 m



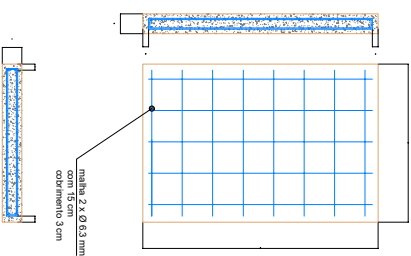
CAIXA de drenagem TIPO 1 - TAMPA-GRELHA

CORTE A-A
PARA TUBOS Ø 300 / 400 / 500 mm



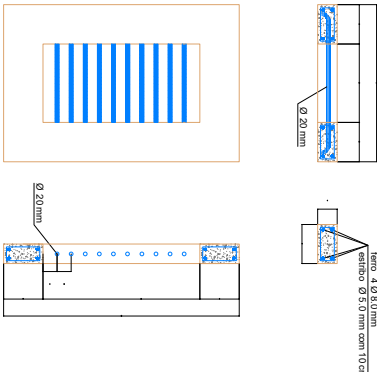
LAJE DE FUNDO - CAIXA TIPO 1

1,20 x 0,80 x 0,12 m
PARA TUBOS Ø 300 / 400 / 500 mm



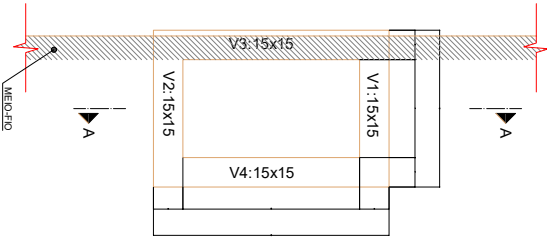
TAMPA-GRELHA

1,20 x 0,80 x 0,12 m
PARA CAIXA TIPO 1



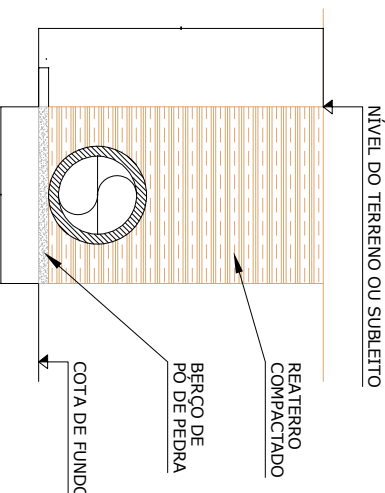
VIGAS DE CINTAMENTO SUPERIOR DE CONCRETO

CAIXA de drenagem TIPO 1
0,15 x 0,15 x 0,20 m
PARA TUBOS Ø 300 / 400 / 500 mm



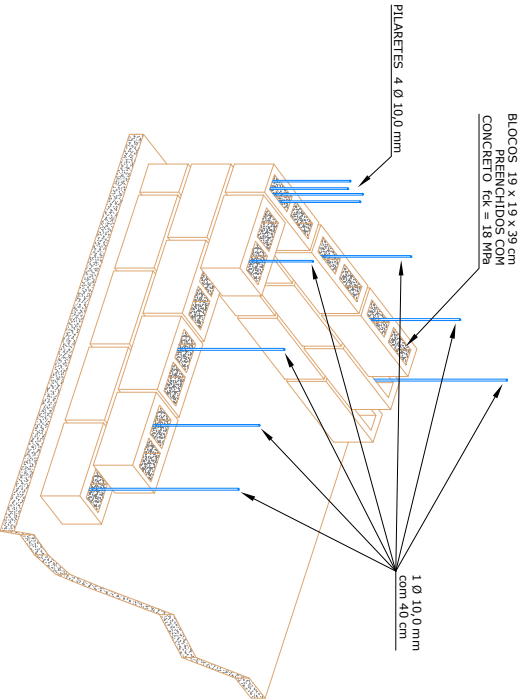
ASSENTAMENTO DE TUBOS DE CONCRETO

Ø 400 mm



CAIXA DE ALVENARIA DE CONCRETO

PARA TODOS OS TUBOS



PREFEITURA MUNICIPAL DE SANTA MARIA

SECRETARIA DE MUNICÍPIO DE INFRAESTRUTURA E SERVIÇOS PÚBLICOS - SMISP

PREFEITO MUNICIPAL JORGE CLADISTONE POZZOBOM

SECRETÁRIO SMISP WAGNER OLIVEIRA DA ROSA

Obra: PAVIMENTAÇÃO / DRENAGEM / SINALIZAÇÃO

Prancha: DRENAGEM

Local: Rua Venâncio Aires - Bairros Noal e Passo D'Areia

RESP. TÉCNICO:

Eng. Victor Lippmann Gaspareto da Cunha
CREA/RS 187209 / Matrícula PMSM 18388

PROPRIETÁRIO:

Wagner Oliveira da Rosa
Secretário de Infraestrutura e Serviços Públicos

Oni Ricardo Simos Dutra
Superintendente de Infraestrutura

DESENHO:

Letícia Porto
Estagiária Engenharia Civil

PRANCHA:

ÚNICA

ESCALA:

1/500

DATA:

Janeiro / 2024