

VIGILÂNCIA EM SAÚDE

Horário de Funcionamento

Segunda a Sexta das 7 horas e 30 minutos às 19 horas

SUBDIVIDIDO

A. EXPEDIENTE EXTERNO

ATENDIMENTO AO PÚBLICO

B. EXPEDIENTE INTERNO

➤ **AMBIENTE INTERNO (Administrativo)**

➤ **AMBIENTE EXTERNO (Ações de Campo)**

AMBIENTE EXTERNO

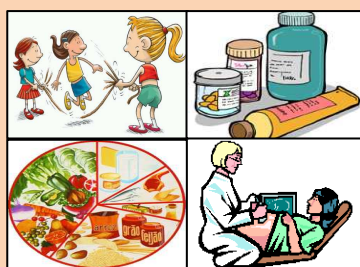
2 - Ações de Campo

PERÍODO

HORÁRIO

Segunda a Sexta

7:30 – 19:00



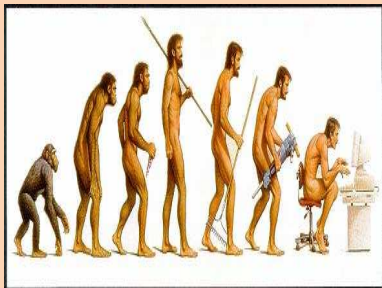
VIGILÂNCIA SANITÁRIA

- Atendimento aos requerimentos da Agência Nacional de Vigilância Sanitária (ANVISA) e/ou Centro Estadual de Vigilância em Saúde (CEVS), quanto a coleta, apreensão cautelar, apreensão e/ou inutilização de produtos, ou de equipamentos em desacordo com a legislação sanitária vigente;
- Coletas de alimentos em atendimento a programas nacionais e estaduais de monitoramentos da qualidade;
- Diligências relacionadas às demandas judiciais quando da necessidade de vistorias;
- Fiscalização para licenciamento de empresas e serviços;
- Fiscalização de rotina (monitoramento de empresas e serviços);
- Fiscalização vinculada ao atendimento de denúncias, referente a: alimentos, medicamentos, serviços ilegais de saúde, produtos domissanitários, etc.);
- Fiscalização conjunta com outros órgãos (intra e intersetorial e interinstitucional);
- Realização de palestras em Universidades, faculdades, instituição de ensino de 1º e 2º graus das redes Pública e Privada, associações, etc...;
- Vistoria para apurar denúncias, efetuadas junto a Superintendência de Vigilância em Saúde;
- Vistoria para apurar denúncias, originárias em outros setores da Administração Pública Municipal; e
- Vistoria para apurar denúncias, originárias da Câmara de Vereadores.



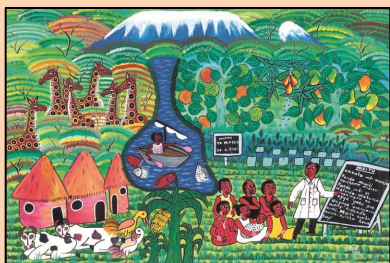
VIGILÂNCIA EPIDEMIOLÓGICA

- Vacinação em Serviços de Saúde, indígenas (segmentos específicos conforme a Política Nacional de Imunizações);
- Organização, distribuição de vacinas em dias específicos de Campanha Nacional de Vacinação, os chamados dias “D” que geralmente ocorrem no sábado;
- Vacinação durante as Campanhas de Vacinação no Interior do Município;
- Capacitação de vacinadores (profissionais técnicos em enfermagem e enfermeiros da rede Municipal, Hospitais da rede Pública e Clínicas de Vacinação Particulares);
- Realização de palestras em Universidades, faculdades, instituição de ensino de 1º e 2º graus das redes Pública e Privada, associações, etc ;
- Vacinação em empresas de médio e grande, quando solicitado via Ofício(DT, Hepatite)
- Levantamento de dados epidemiológicos;
- Investigação de óbito (dados de prontuário em Hospitais e UBSs/ESFs, dados coletados em visitas domiciliar); e
- Investigações e acompanhamento de casos de doenças de notificação, quando necessário.



VIGILÂNCIA EM SAÚDE DO TRABALHADOR

- Capacitação dos condutores de veículos de aluguel (táxis), visando o acolhimento do turista em parceria com a Secretaria de Município do Turismo Vistorias de denúncias envolvendo riscos a saúde do trabalhador;
- Desenvolvimento do “Projeto Vida Saudável (Secretaria de Estado da Saúde/RS) junto aos Setores Público (Escolas, Unidades Básicas de Saúde), Setor Privado Sociedade em Geral;
- Desenvolvimento “in loco” do projeto da Alimentação Saudável das Escolas Municipais de ensino Fundamental, em parceria com a Secretaria de Município de Educação;
- Realização de palestras em Universidades, faculdades, instituição de ensino de 1º e 2º graus das redes Pública e Privada, associações, etc...;
- Vistoria para liberação do Alvará Sanitário de Atividades complexas (físicos, químicos, biológicos e mecânicos);
- Vistorias de denúncias envolvendo agravos a Saúde do Trabalhador;
- Vistoria em atendimento as demandas judiciais relacionada a saúde do trabalhador; e
- Vistoria integrada com o PROCON na aplicação da lei Municipal de combate ao Fumo.



VIGILÂNCIA AMBIENTAL EM SAÚDE

- Atendimento a solicitações de Instituições Públicas (escolas, poderes judiciário, escritórios regionais de órgãos da administração direta e indireta da União e Estado, etc...) quanto a presença e controle de animais sinantrópicos;
- Coletas de amostras de água (Vigilância da Qualidade de água p/ consumo humano - VIGIÀGUA);
- Coleta de exemplares de Triatomíneos em atendimento ao Programa Nacional do Controle da Doença de Chagas (PCDCH);
- Coletas semanais de exemplares das armadilhas (larvitampa), com vistas à identificação do mosquito "*Aedes aegypti*";
- Coletas quinzenais dos Pontos Estratégicos (cemitérios, borracharias, postos de combustível, estação rodoviária, aeroporto, entre outros) em conformidade com o Programa Nacional de Combate a Dengue do Ministério da Saúde;
- Coleta de cadáveres (morte recente) de cães e gatos, com vistas ao programa do monitoramento da raiva;
- Diligências relacionadas às demandas judiciais quando da necessidade de vistorias relacionadas a criações irregulares de animais domésticos;
- Realização de palestras em Universidades, faculdades, instituição de ensino de 1º e 2º graus das redes Pública e Privada, associações, etc...;
- Vistorias em Unidades Básicas de Saúde (UBS) e da Estratégia da Saúde da família (ESF), para avaliação do programa de gerenciamento de animais sinantrópicos;
- Vistorias Zoonosológicas, referente às condições higiênico-sanitárias de criações de animais domésticos (aves, bovinos, caninos, caprinos, felinos, eqüinos, leporinos, ovinos, suínos); e
- Vistorias Zoonosológicas, referente à presença de animais sinantrópicos (baratas, bicho-do-pé,

carrapatos, lagartas, morcegos não hematófagos, moscas, mosquitos, pombos domésticos, roedores, etc..) a fim de verificar o risco de transmissão de zoonoses, danos e agravos.