

## RELATÓRIO FINAL CONFERÊNCIA MUNICIPAL SANTA MARIA

### 1. Comprovação de Convocação da Conferência Municipal:

Anexar cópia do ato de convocação da Conferência - em especial da publicação em meio oficial (Diário Oficial, no caso de ente público) e em meio de ampla divulgação.

ESTADO DO RIO GRANDE DO SUL  
PREFEITURA MUNICIPAL DE SANTA MARIA  
Secretaria de Governança



#### DECRETO EXECUTIVO Nº 52, DE 23 DE MAIO DE 2025

Convoca a 6ª Conferência Municipal da Cidade de Santa Maria, no âmbito da 6ª Conferência Nacional das Cidades.

O **PREFEITO MUNICIPAL DE SANTA MARIA**, no uso das atribuições que lhe são conferidas em Lei,

**CONSIDERANDO** a Portaria do Ministério das Cidades nº 175, de 29 de fevereiro de 2024, retificada pela Portaria do Ministério das Cidades nº 410, de 26 de abril de 2024; e

**CONSIDERANDO** o Decreto Estadual nº 58.156, de 9 de maio de 2025 do Governo do Estado do Rio Grande do Sul

#### DECRETA:

Art. 1º Fica convocada a 6ª Conferência Municipal da Cidade de Santa Maria - Etapa preparatória da 6ª Conferência Nacional das Cidades e da 6ª Conferência Estadual das Cidades do Rio Grande do Sul, a ser realizada entre os dias 26 e 27 de junho de 2025, no Lab Criativo, Rua Manoel Ribas, 2.038, Centro, Santa Maria/RS, com o tema "Construindo a Política de Desenvolvimento Urbano: caminhos para cidades inclusivas, democráticas, sustentáveis e com justiça social".

Art. 2º A Conferência integra a etapa municipal da 6ª Conferência Nacional das Cidades, considerando o disposto no Regimento Interno da 6ª Conferência Nacional das Cidades, aprovado por meio da Portaria MCID nº 175, de 29 de fevereiro de 2024, e o Regimento Interno da Etapa Estadual previsto no Decreto nº 58.156, de 9 de maio de 2025.

Art. 3º Será instituído, no prazo de 30 (trinta) dias úteis, mediante procedimento de chamamento público, a Comissão Organizadora Municipal formada por 4 (quatro) membros do Poder Público Municipal e 6 (seis) representantes da Sociedade Civil Organizada, responsável pela organização da Conferência Municipal da Cidade, a qual deverá ter a seguinte composição:

I - gestores, administradores públicos e legislativos municipais: 4 membros, sendo 2 (dois) do Poder Executivo e 2 (dois) do Poder Legislativo;

Rua Venâncio Aires, nº 2277 - 7º Andar - Centro - Santa Maria / RS  
CEP: 97010-005 - Tel.: (55) 3174.1530 - E-mail: legislativo@santamaria.rs.gov.br  
www.santamaria.rs.gov.br

ESTADO DO RIO GRANDE DO SUL  
PREFEITURA MUNICIPAL DE SANTA MARIA  
Secretaria de Governança



II - movimentos populares: 2 (dois) membros;  
III - trabalhadores, por meio de suas entidades sindicais: 1 (um) membro;  
IV - empresários relacionados à produção e ao financiamento do desenvolvimento urbano: 1 (um) membro;  
V - entidades profissionais, acadêmicas e de pesquisa e conselhos profissionais: 1 (um) membro;  
VI - Organizações da Sociedade Civil com atuação na área de desenvolvimento urbano: 1 (um) membro.

Parágrafo único. À Comissão Organizadora Municipal caberá definir o Regimento Interno da Conferência Municipal, os critérios para a eleição de delegados para a etapa estadual, e demais atos referentes à organização da Conferência Municipal da Cidade, respeitados os dispositivos legais atinentes a este processo, em especial o Regimento Interno da 6ª Conferência Nacional das Cidades e o Regimento Interno da Etapa Estadual

Art. 4º As Conferências Municipais serão públicas e acessíveis a todos os cidadãos, devendo ser respeitado o Regimento da respectiva Conferência Municipal.

Parágrafo único. Mediante credenciamento, os participantes da conferência municipal deverão ser identificados por um segmento ou entidade.

Art. 5º Este Decreto Executivo entra vigor na data de sua publicação.

**Gabinete do Prefeito**, em Santa Maria, aos vinte e três dias do mês de maio de 2025.



**Rodrigo Décimo**  
Prefeito Municipal

Rua Venâncio Aires, nº 2277 - 7º Andar - Centro - Santa Maria / RS  
CEP: 97010-005 - Tel.: (55) 3174.1530 - E-mail: legislativo@santamaria.rs.gov.br  
www.santamaria.rs.gov.br

Figuras 01 e 02 - Decreto Executivo nº 52/2025 - Convocação da 6ª Conferência Municipal da Cidade de Santa Maria.





[Buscar](#)
[Login](#)

[Início](#)
[Serviços Online](#)
[Área do Usuário](#)
[Edição](#)
[Licitações](#)

[156](#)

[Início](#) > [Notícias](#) > 6ª Conferência Municipal da Cidade de...

### Notícias

(3/23/06/2025 27:25:00/2025-14102m)

**6ª Conferência Municipal da Cidade de Santa Maria ocorre nesta semana; confira a programação**



**Dizem vai debater o desenvolvimento urbano com ênfase para cidades inclusivas, democráticas, sustentáveis e com justiça social**

A Prefeitura, por meio da Secretaria de Urbanismo e Projetos, realiza a 6ª Conferência Municipal da Cidade de Santa Maria, a ser realizada nos dias 26 e 27 de junho de 2025, no LabCriativo, no Mercado da Vila Belga (Rua Manoel Ribas, 2038, Bairro Centro). A atividade integra a etapa preparatória da 6ª Conferência Nacional das Cidades, promovida pelo Ministério das Cidades, e também está vinculada à 6ª Conferência Estadual das Cidades do Rio Grande do Sul. O evento é gratuito, *clique aqui para se inscrever*.

Com o tema "Construindo a Política de Desenvolvimento Urbano: caminhos para cidades inclusivas, democráticas, sustentáveis e com justiça social", a iniciativa tem como objetivo reunir representantes do poder público e da sociedade civil para debater políticas urbanas, discutir os desafios e as prioridades locais e construir propostas voltadas ao desenvolvimento urbano sustentável e à justiça social.

A Conferência Municipal é um espaço democrático e participativo que visa fortalecer o diálogo entre os diversos segmentos sociais, contribuindo com sugestões e propostas para a formulação da Política Nacional de Desenvolvimento Urbano (PNDU). Durante os dois dias de atividades, também será realizada a eleição dos delegados e delegadas que representarão Santa Maria na etapa estadual da Conferência.

A organização do evento ficará a cargo de uma Comissão Organizadora Municipal, que será composta por representantes do poder público e da sociedade civil organizada, conforme estabelece o Decreto Executivo 02, de 23 de maio de 2025. Entre suas atribuições, a comissão definirá o regimento interno da Conferência Municipal, os critérios para eleição de delegados e outros aspectos operacionais do evento.

**6ª CONFERÊNCIA MUNICIPAL DA CIDADE**

**Data:** 26 e 27 de junho de 2025  
**Local:** LabCriativo, no Mercado da Vila Belga (Rua Manoel Ribas, 2038, Bairro Centro)  
**Tema:** Construindo a Política de Desenvolvimento Urbano: caminhos para cidades inclusivas, democráticas, sustentáveis e com justiça social  
**Valor:** Inscrições gratuitas

**PROGRAMAÇÃO**

**Quinta-feira (26)**

18h00min - Credenciamento  
 19h - Cerimônia de abertura e palestra: Preparação para a conferência - Agenda urbana

**Sexta-feira (27)**

Das 8h00min às 9h: Credenciamento  
 9h: Painel Eixo 1-Direito à Moradia Digna, Planejamento Urbano, Direito à Cidade, Saneamento Básico e Infraestrutura  
 9h30min: Painel Eixo 4-Mobilidade Urbana  
 9h40min: Painel Eixo 2-Patrimônio Histórico Cultural e Políticas de Preservação  
 10h: Painel Eixo 3-Gestão Interfederativa, cooperação, gestão democrática das cidades, e Desenvolvimento econômico e inovação com justiça social  
 10h20min: Painel Eixo 3-Sustentabilidade Ambiental e Emergências Climáticas  
 10h40min: Coffee break  
 11h: Oficinas de debates em pequenos grupos: elaboração das propostas  
 12h00min: Pausa almoço  
 13h00min: Eleição das propostas que serão levadas à Conferência Estadual  
 15h: Eleição dos delegados  
 16h30min: Encerramento

**Texto:** Gabriel Marques (MTA: 22.464)  
**Ass:** Gilvan Carrazzini (Prefeitura)  
**Secretaria de Comunicação**  
**Prefeitura Municipal de Santa Maria**

**Fotos**




Figura 03 - Publicação da Convocatória no Site da Prefeitura Municipal de Santa Maria, na data de 23 de junho de 2025.

## 2. Comissão Organizadora:

Dados do ponto focal da Conferência:

Nome completo: Jéssica Corsini Vieira

E-mail: [surb.smup@santamaria.rs.gov.br](mailto:surb.smup@santamaria.rs.gov.br)

Telefone: (55)99903 6733

Cargo: Arquiteta - Superintendente de Urbanismo

Órgão: Secretaria de Município de Urbanismo e Projetos da Prefeitura Municipal de Santa Maria

Segmentos que integram a Comissão Organizadora:

Conforme o regimento interno, as comissões organizadoras devem ser compostas por pelo menos 4 segmentos.

- (x) Poder Público
- (x) Movimentos Populares
- ( ) Entidades de Trabalhadores
- (x) Entidades Profissionais, Acadêmicas e de Pesquisa
- ( ) Organizações Não Governamentais
- (x) Entidades Empresariais

Anexe o documento que comprove a instituição da Comissão Organizadora e seus representantes, publicado em canal oficial e/ou de ampla divulgação.





ESTADO DO RIO GRANDE DO SUL  
PREFEITURA MUNICIPAL DE SANTA MARIA  
Secretaria de Governança



**PORTARIA Nº 71, DE 7 DE JULHO DE 2025**

Nomeia Comissão Organizadora da  
Conferência das Cidades.

O **PREFEITO MUNICIPAL DE SANTA MARIA**, no uso das atribuições que lhe são conferidas em Lei;

**RESOLVE:**

Art. 1º Nomear os servidores, abaixo relacionados, para compor a Comissão Organizadora da Conferência das Cidades:

**I - representantes do Poder Público:**

- a) Poder Executivo:
  - 1. Guilherme Schneide;
  - 2. Jessica Corsini Vieira.
- b) Poder Legislativo:
  - 1. Givago Bitencourt Ribeiro;
  - 2. Maria Maria de Avila Callegaro.

**II - representantes de Movimentos Populares:**

- a) Movimento Nacional da Luta pela Moradia:
  - 1. Carlos Alberto Romeiro Martins.
- b) Comunidade Estação dos Ventos:
  - 1. Aparício Rodrigues.

**III - representante dos empresários relacionados à produção e ao financiamento do desenvolvimento urbano:**

- a) Sindicato da Indústria da Construção Civil - SINDUSCON.
  - 1. Samir Frazzon Samara.

**IV - representantes das entidades profissionais, acadêmicas e de pesquisa e conselhos profissionais:**

- a) Instituto de Arquitetos do Brasil - IAB:
  - 1. Lidia Glacir Gomes Rodrigues.
- b) Universidade Luterana Brasileira - Ulbra:
  - 1. Raíssa Mix Porto.

Art. 2º Esta Portaria entra em vigor na data de sua publicação com efeitos retroativos a 16 de junho de 2025.

Gabinete do Prefeito, em Santa Maria, aos 7 dias do mês de julho de 2025.

RODRIGO DECIMO  
80766441091

Rodrigo Decimo  
Prefeito Municipal

Rua Venâncio Aires, nº 2277 - 7º Andar - Centro - Santa Maria/RS  
CEP: 97010-005 -  
[www.santamaria.rs.gov.br](http://www.santamaria.rs.gov.br)

Figura 04 - Portaria nº 71/2025, a qual nomeia a Comissão Organizadora da 6ª Conferência Municipal de Santa Maria.



### 3. Regimento Interno

Anexe o Regimento Interno da Conferência Municipal, publicado em canal oficial e/ou de ampla divulgação.

#### REGIMENTO INTERNO DA 6ª CONFERÊNCIA MUNICIPAL DA CIDADE DE SANTA MARIA -RS

**Art. 1º** São finalidades da Conferência Municipal da Cidade de Santa Maria - RS:

- I. Escolher as delegadas e os delegados para a Conferência Estadual das Cidades, conforme seu Regimento Interno;
- II. Aprovar as propostas para a Etapa Estadual;
- III. Promover o planejamento urbano sustentável e integrado em Santa Maria, abordando questões como uso do solo, mobilidade urbana e gestão ambiental;
- IV. Fortalecer a participação cidadã na governança municipal, incentivando o engajamento ativo da comunidade na formulação de políticas públicas locais;
- V. Estimular o desenvolvimento econômico local através da promoção de um ambiente favorável à inovação, ao empreendedorismo e ao investimento sustentável;
- VI. Melhorar a qualidade de vida dos habitantes de Santa Maria, focando na inclusão social, acesso equitativo a serviços públicos e no bem-estar da população;
- VII. Preservar e valorizar o patrimônio histórico cultural e ambiental do município, incentivando a ativação deste patrimônio;
- VIII. Promover a conservação dos recursos naturais e o fortalecimento da identidade local;
- IX. Integrar as três maiores universidades da cidade através de painelistas ou composição da Comissão Organizadora Municipal.



**SEÇÃO I**  
**DO TEMÁRIO**

**Art. 2º** A Conferência Municipal da Cidade de Santa Maria, no âmbito da 6ª Conferência Nacional das Cidades terá como tema "CONSTRUINDO A POLÍTICA NACIONAL DE DESENVOLVIMENTO URBANO: caminhos para cidades inclusivas, democráticas, sustentáveis e com justiça social".

Parágrafo único. Os debates, proposições e os documentos de todas as etapas da 6ª Conferência Nacional das Cidades devem se relacionar diretamente com o temário, objetivos e lema definidos por este Regimento.

**Art. 3º** A Conferência Municipal da Cidade de Santa Maria, tem o objetivo de promover um ambiente participativo e democrático de debate sobre o tema da 6ª Conferência Nacional das Cidades. A etapa municipal se organizará, conforme os três eixos do texto-base em cinco grupos temáticos:

**I. Eixo I: A Articulação entre os Principais Setores Urbanos e com o Planejamento das Políticas Públicas:**

- a) Direito à Moradia Digna, Planejamento Urbano, Direito à Cidade, Saneamento Básico e Infraestrutura;
- b) Mobilidade Urbana;

**II. Eixo II: Gestão Estratégica e Financiamento:**

- a) Patrimônio Histórico Cultural e Políticas de Preservação;
- b) Gestão Interfederativa, cooperação, gestão democrática das cidades e Desenvolvimento econômico e inovação com justiça social;

**III. Eixo III: Grandes temas transversais:**

- a) Sustentabilidade Ambiental e Emergências Climáticas.



§ 1º Considerando que um dos desafios da Conferência Nacional das Cidades, é fazer com que as pessoas reflitam sobre a realidade da sua cidade, os subtemas de cada eixo serão abordados em formato de painel e oficina de debate.

§ 2º Considera-se oficina de debate, um período para promover a discussão qualificada e a troca de ideias entre as pessoas inscritas, representantes de entidades e painelistas convidados. A oficina de debate será dividida em duas etapas sendo elas, painel e mesa de debate no pequeno grupo para posterior registro de resultados.

I. A etapa de palestra será ministrada por um ou mais convidado(s) e contará com o tempo de até 50 min;

II. A etapa de debate será coordenada pelo(s) cinco painelistas(s), com duração de 20 minutos;

a. Após a apresentação de todos os painéis, se procederá à separação dos integrantes das oficinas em cinco grupos, cada grupo deverá apresentar duas propostas de melhoria da cidade naquele tema abordado na oficina.

III. Caberá à Conferência eleger propostas para serem enviadas pelo sistema da Redus;

IV. Todos os participantes inscritos terão voz e voto.





**SEÇÃO II**  
**DA REALIZAÇÃO**

**Art. 4º** A Conferência das Cidades de Santa Maria acontecerá nos dias 26 de junho de 2025 (quinta-feira) às 19h e dia 27 de junho de 2025 (sexta-feira) com início às 08h30 e término às 17h, totalizando 10 horas, seguindo-se o cronograma de horários de credenciamento, abertura, leitura do regimento interno, palestra, painéis e oficinas de debate:

**Dia 26 de junho de 2025:**

Credenciamento, 18:30h - 19h;

Abertura e palestra 19h - 20h

**Dia 27 de junho de 2025:**

Credenciamento, 8:30h às 9h;

Leitura do Regimento Interno 9h;

Painel Eixo 1 - Direito à Moradia Digna, Planejamento Urbano, Direito à Cidade, Saneamento Básico e Infraestrutura, 9h - 9:20h;

Painel Eixo 1 - Mobilidade Urbana, 9:20h - 9:40h;

Painel Eixo 2 - Patrimônio Histórico Cultural e Políticas de Preservação, 9:40h - 10:00h;

Painel Eixo 2 - Gestão Interfederativa, cooperação, gestão democrática das cidades e Desenvolvimento econômico e inovação com justiça social, 10:00h - 10:20h;

Painel Eixo 3 - Sustentabilidade Ambiental e Emergências Climáticas, 10:20h - 10:40h;

Coffee Break 10:40h - 11:00h;

Oficinas de debates em pequenos grupos, 11h - 12:30h;

Pausa almoço 12:30h - 13:30h;

Definição das propostas 13:30 - 15h;

Eleição dos delegados 15h - 16h;

Encerramento 16:30h - 17h.





**Art. 5º** A Conferência Municipal da Cidade de Santa Maria, contará com o apoio metodológico de papel kraft, hidrocores, bem como apresentações e grupos de debate.

**Art. 6º** A Conferência Municipal da Cidade de Santa Maria será presidida pelo Secretário de Urbanismo e Projetos.

#### **SEÇÃO IV**

#### **DA CONVOCATÓRIA DA CONFERÊNCIA MUNICIPAL DA CIDADE DE SANTA MARIA**

**Art. 7º** A convocatória da Conferência Municipal da Cidade de Santa Maria foi realizada no dia 23 de maio de 2025 por meio do Decreto nº 52, de 23 de maio de 2025.

**Art. 8º** As pessoas participantes da Conferência Municipal de Santa Maria se distribuirão em três categorias:

- I. Delegados;
- II. Participantes;
- III. Comissão Organizadora.

#### **SEÇÃO V**

#### **DA ELEIÇÃO DOS DELEGADOS MUNICIPAIS PARA A ETAPA ESTADUAL**

**Art. 9º** O quantitativo de delegados municipais a serem eleitos na Conferência Municipal e que participarão da Etapa Estadual será conforme Regimento da 6ª Conferência Estadual das Cidades do Rio Grande do Sul, Anexo III - Quadro de delegados municipais que poderão ser eleitos para a conferência estadual, que define 19



delegados para Santa Maria.

Parágrafo Único: Deverá ser eleito um suplente para cada Delegado, respeitado o disposto no art. 9º deste regimento.

**Art. 10º** A composição dos delegados deve respeitar os seguintes Percentuais:

- I. Gestores, administradores públicos e legislativos – 42,3%;
- II. Movimentos populares – 26,7%;
- III. Trabalhadores, por suas entidades sindicais – 9,9%;
- IV. Empresários relacionados à produção e ao financiamento do desenvolvimento urbano – 9,9%;
- V. Entidades profissionais, acadêmicas e de pesquisa e conselhos profissionais – 7%;
- VI. Organizações não governamentais com atuação na área do desenvolvimento urbano – 4,2%.

§ 1º - Todas as entidades dos segmentos deverão ter atuação fim na área de desenvolvimento urbano, conforme segue:

- I. Poder público municipal: gestores, administradores, servidores públicos municipais – são os representantes das entidades municipalistas e membros do legislativo - vereadores;
- II. Movimentos populares: são as associações comunitárias ou de moradores, movimentos por moradia e demais organizações populares voltadas à questão do desenvolvimento



III. Trabalhadores: representantes de suas entidades sindicais (sindicatos, federações, confederações e centrais sindicais de trabalhadores urbanos e rurais);

IV. Empresários: empresas vinculadas às entidades de caráter nacional representativas do empresariado, inclusive cooperativas, voltadas à produção e ao financiamento do desenvolvimento urbano;

V. Entidades profissionais, acadêmicas e de pesquisa: entidades de âmbito nacional representativas de associações de profissionais autônomos ou de empresas, assim como associações nacionais de ensino e pesquisa. Enquadram-se, também, neste segmento os conselhos profissionais (regionais ou federais). Em todos os casos a representação do segmento deve estar vinculada à questão do desenvolvimento urbano;

VI. Organizações não governamentais: para fins do ciclo de Conferências das Cidades, o segmento de organizações não governamentais é formado por associações civis ou fundações (art. 55, I e III do Código Civil de 2002), para fins não econômicos, formalmente constituídos há, no mínimo, 2 anos, que têm por finalidade estatutária a atuação no campo do desenvolvimento urbano, comprovado mediante apresentação de estatuto no ato da inscrição para a Conferência Municipal.

§ 2º - Conselhos temáticos, municipais, estaduais e nacionais, bem como Orçamentos Participativos, não constituem segmentos, visto que são instâncias institucionais representativas de vários segmentos sociais.

§ 3º - Não se enquadram nos segmentos acima descritos partidos políticos, igrejas e seus movimentos de base, instituições filantrópicas, clubes esportivos, desportivos e recreativos, Lions, Loja



Maçônicas e Rotary's, corpo discente de universidades, bem como toda e qualquer

agremiação que tenha por atividade ações discriminatórias, segregadoras, xenófobas, dentre outras.

§ 4º - O Legislativo integrante do inciso I terá a representação composta por 50% de delegados e delegadas municipais, respeitadas as proporções estipuladas no art. 14, do Regimento Interno da 6a Conferência Nacional das Cidades, anexo à Portaria MCID no 175, de 28 de fevereiro de 2024.





**ANEXO I**  
**DISTRIBUIÇÃO DOS DELEGADOS A SEREM ELEITOS NA CONFERÊNCIA**  
**MUNICIPAL PARA A ETAPA ESTADUAL**

<b>COMPOSIÇÃO DOS DELEGADOS A SEREM ELEITOS</b>			
<b>SEGMENTOS</b>		<b>ESPECIFICAÇÃO</b>	<b>Nº DE DELEGADOS</b>
I	Gestores, administradores públicos e legislativos – 42,3%	Gestores, administradores, servidores públicos municipais – são os representantes das entidades municipalistas e membros do legislativo – vereadores;	8
II	Movimentos populares – 26,7%	São as associações comunitárias ou de moradores, movimentos por moradia e demais organizações populares voltadas à questão do desenvolvimento urbano;	5
II I	Trabalhadores por suas entidades sindicais – 9,9%	Representantes de suas entidades sindicais (sindicatos, federações, confederações e centrais sindicais de trabalhadores urbanos e rurais);	2
I V	Empresários relacionados à produção e ao financiamento do desenvolvimento urbano – 9,9%	Empresas vinculadas às entidades de caráter nacional representativas do empresariado, inclusive cooperativas, voltadas à produção e ao financiamento do desenvolvimento urbano;	2
V	Entidades profissionais, acadêmicas e de pesquisa e conselhos profissionais – 7%	Entidades profissionais, acadêmicas e de pesquisa são as entidades de âmbito nacional representativas de associações de profissionais autônomos ou de empresas, assim como associações nacionais de ensino e pesquisa. Enquadram-se, também, neste segmento os conselhos profissionais (regionais ou federais). Em todos os casos, a representação do segmento deve estar vinculada à questão do desenvolvimento urbano	1
V I	Organizações não governamentais com atuação na área de desenvolvimento urbano – 4,2%	organizações não governamentais são as entidades não governamentais formada por associações civis ou fundações (art. 44, I e III, do Código Civil, 2002), para fins não econômicos, formalmente constituídas há no mínimo 2 anos, que têm por finalidade estatutária a atuação no campo desenvolvimento urbano, comprovado mediante apresentação de estatuto no ato da inscrição para a Conferência Municipal.	1
<b>TOTAL</b>			<b>19</b>



Figuras 05 a 13 - Regimento Interno da 6ª Conferência Municipal da Cidade de Santa Maria.





#### 4. Informações da Conferência

Data de início da Conferência: 26/05/2025

Data de término da Conferência: 27/05/2025

Local da Conferência (endereço completo): LabCriativo - Rua Manoel Ribas, nº 2038 - Vila Belga.

Anexe o documento com a programação da Conferência Municipal.

# 6ª CONFERÊNCIA NACIONAL DAS CIDADES

ETAPA MUNICIPAL | SANTA MARIA - RS

**DATA:** 26/06 e 27/06

**HORÁRIO:** 26/06 - 18h30 | 27/06 - 8h30 às 17h

**LOCAL:** LABCRIATIVO - RUA MANOEL RIBAS, nº 2038



SAUS, Quadra 4, Bloco N, Sala 402 – Asa Sul, Brasília-DF  
conselho@cidadades.gov.br  
**61 3314-6159 | 6356**

## 6ª CNC

# 6ª CONFERÊNCIA NACIONAL DAS CIDADES

**PROGRAMAÇÃO | DIA 26/06/2025**

**18h30:** Credenciamento;

**19h:** Cerimônia de Abertura e Palestra:

## Preparatório para a Conferência: Agenda Urbana.



SAUS, Quadra 4, Bloco N, Sala 402 – Asa Sul, Brasília-DF  
conselho@cidadess.gov.br  
**61 3314-6159 | 6356**

## 6ª CNC

# 6ª CONFERÊNCIA NACIONAL DAS CIDADES

PROGRAMAÇÃO | DIA 27/06/2025

**8h30 às 9h:** Credenciamento;

**9h:** Painel Eixo 1 - Direito à Moradia Digna, Planejamento Urbano, Direito à Cidade, Saneamento Básico e Infraestrutura;

**9h20:** Painel Eixo 1 - Mobilidade Urbana;

**9h40:** Painel Eixo 2 - Patrimônio Histórico Cultural e Políticas de Preservação;

**10h:** Painel Eixo 2 - Gestão Interfederativa, cooperação, gestão democrática das cidades; e Desenvolvimento econômico e inovação com justiça social;

**10h20:** Painel Eixo 3 - Sustentabilidade Ambiental e Emergências Climáticas;

**10h40:** Coffee Break;

**11h:** Oficinas de debates em pequenos grupos: elaboração das propostas;

**12h30:** Pausa almoço;

**13h30:** Eleição das propostas que serão levadas à Conferência Estadual;

**15h:** Eleição dos delegados;

**16h30:** Encerramento.



Figuras 14 a 16 - Programação da 6ª Conferência Municipal da Cidade de Santa Maria.



## 5. Número de Participantes da Conferência por segmentos:

29 do Poder Executivo

8 do Poder Legislativo

21 dos Movimentos Sociais e Populares

0 das Entidades de Trabalhadores

0 das Entidades Empresariais

41 das Entidades Profissionais, Acadêmicas e de Pesquisa

1 das Organizações não Governamentais

23 observadores

0 outros

123 participantes no total

Anexe a lista de presença da Conferência Municipal.

FICHA CADASTRAL - 6ª CONFERÊNCIA DAS CIDADES - SANTA MARIA - RS

LISTA DE PRESENÇA | 26/06/2025

NOME COMPLETO	CELULAR	E-MAIL	ENTIDADE	ASSINATURA
All Conceição Meireles Ortiz	(55) 99941-8080	1859ail@gmail.com	Programa Cidade Educadora Santa Maria	<i>Al</i>
Alencar Lucas Soares	(55)98135-1262	alencar.soares4@gmail.com	Prefeitura de Santa Maria - PMSM	
Alexandra Rodrigues de Santis	(55)99983-3043	alexandrarodsantis@gmail.com	Universidade Luterana do Brasil	<i>Alexandra R. de Santis</i>
Allexia Rhyssa de Vargas Branco	(55)98466-6268	allexia.branco@ufn.edu.br		
Amanda Spode Flores	(55)99627-4727	amandaoflores99@hotmail.com	Secretaria de Meio Ambiente - SMA	
Amanda Vilagran Machado	(55)98107-7416	amanda.machado@ufn.edu.br		
Ana Carolina Ribas Hermes	(55)99143-1334	anacarolinahermes@outlook.com	ULBRA - Universidade Luterana do Brasil	
Ana Paula Nogueira	(55)99168-7447	arquitectura.anapaula@gmail.com	Universidade Luterana do Brasil, campus SANTA MARIA	<i>Ana Paula Nogueira</i>
Análissa Paze do Prado	(55)99933-8003	engflorestalana@hotmail.com	Secretaria de Município de Urbanismo e Projetos - SMUP	<i>Análissa Paze do Prado</i>
André Agne Domingues	(55)99972-3832	andreaagnedomingues@yahoo.com.br	OAB	
Andrei Viana Gonçalves Júnior	(55)99666-5961	andreiviana.gis@gmail.com	Secretaria de Município de Urbanismo e Projetos - SMUP	
Andressa Plesney	(55)99165-0875	andressapisney@gmail.com	Cau ufsm	
Anelis Rolão Flores	(55)98409-7441	anelis@ufn.edu.br	Universidade Franciscana, UFN	<i>Anelis Rolão Flores</i>
Anna Carolina da Silva Buligon	(55)99950-4450	annacarolina.buligon30@gmail.com		
Antão Leonir Langendoff Moreira	(55)98111-4626	eng.antao@gmail.com	Prefeitura Municipal de Santa Maria - PMSM	<i>Antão L. Moreira</i>
Antônio Carlos de Almeida Pinto	(55)99686-7504	adv.antonioalp@gmail.com	Secretaria de Município de Urbanismo e Projetos	<i>Antônio Carlos de Almeida Pinto</i>
Bibiana Irala Gomes	(55)99932-5386	bibiana.iralag@gmail.com		
Carmila Ayres Melgarejo	(55)99629-4056	carmilaayresm@gmail.com	Secretaria de M. de Licenciamento e Desburocratização - SELD	
Camila Canova	(55)99907-5517	arqcamilecanova@gmail.com	Prefeitura de Santa Maria - SEHAB/PMSM	
Carlos Jose Antonio Kummel Felix	(55)98111-5103	carlosfelix@ufsm.br		
Claudia Dias Marin	(55)99914-1999	admdiamarin@gmail.com	Prefeitura Municipal de Santa Maria	
Claudia Maria Costa Nunes	(55)98111-7238	claudia.nunes@ifarroupilha.edu.br	IFFAR	
Claudio Bertolo Ramos	(55)99247-9042	Claudioramos@rede.ulbra.br	Ulbra	
Débora Lopes Loro	(55)99957-3274	debora.loro@acad.ufsm.br	Universidade Federal de Santa Maria (RS)	



FICHA CADASTRAL - 6ª CONFERÊNCIA DAS CIDADES - SANTA MARIA - RS

LISTA DE PRESENÇA | 26/06/2025

NOME COMPLETO	CELULAR	E-MAIL	ENTIDADE	ASSINATURA
Edson Luiz Bortoluzzi da Silva	(55)99131-5086	edson.bortoluzzi@ufsm.br	Curso de Arquitetura e Urbanismo - UFSM	
Eduardo Ribeiro	(55)99139-1004	ribeiro5181@gmail.com	Assessor Cel Vargas - Câmara de Vereadores	
Ewerton Falk	(55)99138-5437	secretario.turismo@santamaria.rs.gov.br	PMSM	
Ewerton Falk	(55)99138-5437	secretario.turismo@santamaria.rs.gov.br	PMSM	
Fernanda Peron Gaspari	(55)99117-0186	fernandaperon@prof.ufn.edu.br	Universidade Franciscana - UFN	
Flavio José da Silva	(55)99234-8179	flavio.avtism@gmail.com	AVTSM	
Francisco Queruz	(55)99606-3206	fqueruz@gmail.com	Universidade Franciscana	
Franklin Moreira Pinto	(41)99258-2445	franklinambiental@gmail.com	Sociedade Civil	
Gabriel Gaviraghi de Leon		gabrielgaviraghi@hotmail.com		
Gabriel Trindade Marques	(55)98124-3047	gabrielm938@gmail.com	Prefeitura Municipal de Santa Maria	
Gersonv. peixoto@gmail.com	(55)99995-0237	Gersonv.peixoto@gmail.com	Conselho Municipal do Meio Ambiente - CONDEMA	
Givago Bifencourt Ribeiro	(55)98422-8047	givago.esportes@yahoo.com.br	Câmara de Vereadores de Santa Maria	
Graziane Brum	(55)99183-8759	grazianebrummarq@gmail.com		
Guilherme Rossato Badke	(55)99992-2789	manequinho10@gmail.com	Câmara de Vereadores - Vereador	
Guilherme Schneider	(55)99907-7547	oguisch@gmail.com	Secretaria de urbanismo e projetos - SMUP	
Gustavo Gonçalves Cougo	(53)99955-1903	g.cougo@ufn.edu.br	Universidade Franciscana - UFN	
Isabel Camponogara	(55)99959-3153	Isacamponogara@gmail.com	Secretaria Municipal de Meio Ambiente - Santa Maria	
Isabel Fernandes dos Santos	(55)99975-5087	isabelfernandes@rede.ulbra.br		
Jeslei Cristiana Kogler	(55)99690-0780	Jesleik@hotmail.com	Jeslei Kogler	
Jéssica Corsini Vieira	(55)99903-6733	jessicacorsini.arquitetura@gmail.com	Secretaria de Município de Urbanismo e Projetos	
Jéssica Oliveira Alves	(31)99181-3884	alves.jessica@acad.ufsm.br	Acústica Jr	
João Ernesto Teixeira Bohrer	(55)99949-5554	jobohrerarq@gmail.com	Universidade Luterana do Brasil - ULBRA campus Santa Maria	
João Victor Possebon Mazer		joaovictor.mazer@gmail.com		
Jordana Beal	(55)99935-1360	jordana.beal@gmail.com	Secretaria de Meio Ambiente SMA	

2

FICHA CADASTRAL - 6ª CONFERÊNCIA DAS CIDADES - SANTA MARIA - RS

LISTA DE PRESENÇA | 26/06/2025

NOME COMPLETO	CELULAR	E-MAIL	ENTIDADE	ASSINATURA
Jose Aline Munhoz Walter	(55)99129-2274	josaline@gmail.com	Secretaria de Município de Planejamento e Administração	
Júlia Doto Colusso	(55)99691-9146	juliodotto@gmail.com		
Juliana Kumpel Jornada	(55)99979-1598	jujornada@hotmail.com		
Juliano Penna	(55)999631-3456	vereadorfort2025@gmail.com	Vereador Fort	
Laura Arigony Corrêa	(55)99917-1987	laura.arigony14@gmail.com	Secretaria de Município de Urbanismo e Projetos	
Leila Possner Fernandes	(55)99976-4837	engambleilafernandes@gmail.com	Secretaria de Urbanismo e Projetos - SMUP	
Leonardo Oliveira Pilecco	(55)99625-9736	leonardo.pilecco@acad.ufsm.br		
leonora romano	(55)98111-8836	leonora.romano@ufsm.br	DAU UFSM	
Liana Trost Ebling	(55)99983-1210	liana3137@hotmail.com	Prefeitura Santa Maria	
Lidia Glacir Gomes Rodrigues	(55)99995-1919	lidiarod@gmail.com	Instituto de Arquitetos do Brasil - IAB RS	
Lillian Steffler	(55)99646-0360	secretario.turismo@santamaria.rs.gov.br	SETUR	
Lisian Varini Ceolin	(55)99171-8335	lisian@lineastudio.com.br	Lineastudio	
Lucas Saccol Meyne	(55)99135-8551	procuradoria@camara-sm.rs.gov.br	Câmara de Vereadores de Santa Maria	
Lúcia Murakami	(55)99988-4466	luciamurakami@yahoo.com.br	Secretaria de Município de Urbanismo e Projeto	
Luciana Dalla Nora dos Santos	(55)99610-0408	luciana.santos@ifarroupilha.edu.br	IFFar	
Luciana Nunes de Oliveira	(55)98108-3084	luciana@ufsm.br	UFSM/GTSSAN e Vozes das Ruas	
Luciano Coelho Rorato	(55)99156-6655	luciano.rorato@gmail.com	Acadêmica	
Lucienne Rossi Lopes Limberger	(55)99972-5379	lucienne.limberger@ufsm.br	Universidade Federal de Santa Maria - UFSM	
Luiz Rafael Rodrigues	(55)99156-1247	rafaelrodrigues14014@gmail.com	SEHAB	
Luiza Vargas Eichelberger	(55)99990-3302	luizeiche@gmail.com	SMUP	
Luyany Beck da Silva		luyanybm@gmail.com	Vereador Fort	
Marcio Andrei Flores Souza	(55)98134-4015	marccioflores@gmail.com	Sistema municipal de museus de Santa Maria	
Marcos Benedetti	(55)99933-6157	arquitetura.marcos@gmail.com	Mowa Architectura / SINDUSCON	
Marcos Guterres Giovelli	(55)99959-7202	marcosgiovelli@gmail.com	Secretaria de Município de Urbanismo e Projetos (SMUP)	

3





FICHA CADASTRAL - 6ª CONFERÊNCIA DAS CIDADES - SANTA MARIA - RS

LISTA DE PRESENÇA | 26/06/2025

NOME COMPLETO	CELULAR	E-MAIL	ENTIDADE	ASSINATURA
Maria Helena Callegaro	(55)99683-2713	lenecallegaro@gmail.com	Secretaria Municipal de Educação SME	
Marlon Dornelles Ribas	(55)99128-3577	mar.world90@gmail.com		
Melissa Roberta Scheid	(51)99234-6610	melissa.r.scheid@gmail.com		
Micaele Dias da Silva	(55)99999-6499	Micaele.arq@gmail.com	Grão Studio	Micaele Dias
Michelle Aguiette	(55)98110-2817	miaguiette@gmail.com	Prefeitura Municipal	
Michelle Campos Morais	(55)99675-6550		Universidade Federal de Santa Maria - UFSM	
Milene de Mello Andrade		milene.melo07@outlook.com		
Nabor Silva e	(55)996222661	naborsilva@gmail.com		Nabor Silva
Natália Dantas Arruda	(55)98130-0365	ndantasarruda@gmail.com		
Natália Valentim	(55)99158-9945	nataliamorvalentin@gmail.com	Prefeitura de Santa Maria - SEIAB - PMSM	
Neda Maria Diogo Cavalheiro	(55)98112-7908	nedacavalheiro@gmail.com	Conselheira do CONDEMA/ SM - CAASM	
Nicolas De Rosal Krawczyk	(55)98179-5458	nicolasderosalkrawczyk@gmail.com	Labseis - Jornalismo UFN	
Pablo Compassi	(55)99646-0259	compassipablo@gmail.com		
Pablo Elizandro Rosa da Rocha	(55)99166-1348	pabloelizardorocha@gmail.com	Associação dos Moradores Próximos a Ferrovia Santa Maria e Região	Pablo Rosa
Paola Mendes de Mattos	(55)99935-8877	arq.paolamattos@gmail.com		Paola Mendes
Pedro Leonardo Cezer Spode	(55)98414-5488	pedrospode@gmail.com		
Pedro Stefani da Costa Lacava Pereira	(55)99148-6359	Pedro-lacava@hotmail.com	ULBRA	
Raul Cezar Vilaverde Gomes	(55) 999030858	raul.vilaverdesm@gmail.com		
Reginaldo Ferreira da Silva Neto	(81)99853-2520	reginete.2812@hotmail.com	Universidade Federal de Santa Maria   Universidade de Coimbra	
Rhaissa Mix Porto	(51)99546-8171	rhaissaporto@gmail.com	Secretaria de Urbanismo e Projetos	
Rodrigo Romanini	(55)99729-0008	romaniniarquitectura@gmail.com		
Rodrigo Viêlmo Moura		rodrigovielmom@gmail.com	Politecnico di Milano	Rodrigo Viêlmo Moura
Ronie Elton Gabbi	(55)99644-6262	ronie.gabbi74@gmail.com	Secretaria de Desen Econ e Inovação	Ronie Elton
Rosane Marizetti Brum Vargas	(55)99149-8021	rosanebrv.adv@gmail.com		

4

FICHA CADASTRAL - 6ª CONFERÊNCIA DAS CIDADES - SANTA MARIA - RS

LISTA DE PRESENÇA | 26/06/2025

NOME COMPLETO	CELULAR	E-MAIL	ENTIDADE	ASSINATURA
Sabrina da Silva Barcellos	(55)99112-8272	sabrinabarcellos@hotmail.com.br	Secretaria de Habitação e Regularização Fundiária	
Sergio Roberto Cecchin	(55)99648-5342	cechin@camara-sm.rs.gov.br	Camara de Vereadores	
Sérgio Roberto da Silva	(55)9997-16743	serjaocancer55@gmail.com	MUSEU TREZE DE MAIO	
Sidinei Cardoso Pereira	(55)99719-6230	Sidinei.cardoso@gmail.com	Camara de Vereadores	
Smuel José de Paula Neto	(51)98238-3101	smuelneto.assessoria@gmail.com	Vereador Sidi Cardoso	
Tailani Padilha	(55)99981-0707	tailanipadilha@hotmail.com	Tailani Padilha	
Tais Lazzari Konflanz	(55)99917-6570	tais.konflanz@prof.santamaria.rs.gov.br	Secretaria de Municipio da Educação (SMEd)	Tais Konflanz
Teresinha castro	(55)99164-9245	terecacoruza@gmail.com	UNIVERSIDADE LUTERNA - ULBRA	
Vanessa Nyland Spode	(51)99183-7897	vanessanyland@gmail.com		
Viviane Suzey Gomes de Melo	(55)99946-1444	viviane.melo@ufsm.br	Curso de Engenharia Acústica da UFSM	Viviane

Willy Simas Pimenta | (55)99177-7048 | willy.pimenta@uc.ufsm.br | Acústica Jr. | Willy Simas Pimenta  
 Vinicius Brandão 99240389 crecs e transportes ltda  
 Leonel Pacheco Ernesto cufa RS 996882715  
 Jhonatan G Pereira nmlmp 991740744  
 Willian Goncalves MVLURS 992000757  
 GONCALVES DA S. ROCHA MNLMS 992366026

5



FICHA CADASTRAL - 6ª CONFERÊNCIA DAS CIDADES - SANTA MARIA - RS

LISTA DE PRESENÇA | 26/06/2025

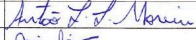

NOME COMPLETO	CELULAR	E-MAIL	ENTIDADE	ASSINATURA
SOLANGE M. NARDI DE SOUZA	(50) 939308	solange.nardi@educacao.sp.gov.br	SMED - Sec. de Educação de Sta. Maria	Solange Nardi
CARLOS A. ROMEIRO MARTINS	99150778	carlosromeiro@gmail.com	MAILM.	Carlos Romero
Getulio Stefanello	54 99646319	getulio.stefanello@ifpar.edu.br	INSTITUTO FEDERAL PARAOPOLIZA	Getulio Stefanello
Renêi P.V. Lopes	51 9993668	renailopes@gmail.com	MANUATO COMUNITARIO - FICAMUC	Renêi P.V. Lopes
Monique Kelling	52 99196758	kellmonique@gmail.com	Planejamento - ITAARA - PS	Monique Kelling
Dygmifer A. Romery	55384546138	dygmiferromery@gmail.com	Associação Mandacaro Tamarão SN	Dygmifer A. Romery
Fernando G. Aumbeus	55984488269	FernandoAumbeus@gmail.com	AMFSM	Fernando G. Aumbeus
Paulo Renato Conceição	5583422592	paulorenatoconceicao@gmail.com	Associação Macaleiros de V. Belga	Paulo Renato Conceição
Athoneo do Silva Faria		athoneo@ufpr.edu.br	UFPR	Athoneo do Silva Faria
Jackeline Bastian, Moura	996944	jackelineb@gmail.com	Manuato Agricultura Urbana	Jackeline Bastian
Homeis A. Boucinha	78112554	homeisboucinha@gmail.com	Associação de Estão	Homeis A. Boucinha
GUILHERME VIANA MATELLI	(55) 99999995	guilhermelv@gmail.com	GRUPO STUDIO	Guilherme Viana Mattelli
HEGO G. BLOIS FILHO	(55) 99912452	hego.filho@gmail.com	UFESM -	Hego G. Blois Filho

1

Figuras 17 a 22 - Listas de Presença Dia 26/05 1º Dia da 6ª Conferência Municipal da Cidade de Santa Maria.

FICHA CADASTRAL - 6ª CONFERÊNCIA DAS CIDADES - SANTA MARIA - RS

LISTA DE PRESENÇA | 27/06/2025

NOME COMPLETO	CELULAR	E-MAIL	ENTIDADE	ASSINATURA
Alf Conceição Meireles Ortiz	(55) 99941-8080	1859alf@gmail.com	Programa Cidade Educadora Santa Maria	
Alencar Lucas Soares	(55) 98135-1262	alencar.soares4@gmail.com	Prefeitura de Santa Maria - PMSM	
Alexandra Rodrigues de Santis	(55) 99983-3043	alexandraroedantis@gmail.com	Universidade Luterana do Brasil	
Allexia Rhayssa de Vargas Branco	(55) 98466-6268	allexia.branco@ufn.edu.br		
Amanda Spode Flores	(55) 99627-4727	amanda.flores99@hotmail.com	Secretaria de Meio Ambiente - SMA	
Amanda Vilagrán Machado	(55) 98107-7416	amanda.machado@ufn.edu.br		
Ana Carolina Ribas Hermes	(55) 99143-1334	anacarolinahermes@outlook.com	ULBRA - Universidade Luterana do Brasil	
Ana Paula Nogueira	(55) 99168-7447	arquitectura.anapaula@gmail.com	Universidade Luterana do Brasil, campus SANTA MARIA	
Analissa Pase do Prado	(55) 99933-8003	englorestelana@hotmail.com	Secretaria de Município de Urbanismo e Projetos - SMUP	
André Agne Domingues	(55) 99972-3832	andresgnedomingues@yahoo.com.br	OAB	
Andrei Viana Gonçalves Júnior	(55) 99569-5961	andreiviana.gis@gmail.com	Secretaria de Município de Urbanismo e Projetos - SMUP	
Andressa Pisey	(55) 99165-0875	andressapisey@gmail.com	Cau ufsm	
Anelisi Rolão Flores	(55) 98409-7441	anelisi@ufn.edu.br	Universidade Franciscana, UFN	
Anna Carolina da Silva Buligon	(55) 99950-4450	annacarolina.buligon30@gmail.com		
Antão Leonir Langendloff Moreira	(55) 98111-4626	eng.antaof@gmail.com	Prefeitura Municipal de Santa Maria - PMSM	
Antônio Carlos de Almeida Pinto	(55) 99968-7504	adv.antonioalp@gmail.com	Secretaria de Município de Urbanismo e Projetos	
Bibiana Irala Gomes	(55) 99932-5366	bibiana.iralag@gmail.com		
Camila Ayres Melgarejo	(55) 99629-4056	camilaayresm@gmail.com	Secretaria de M. de Licenciamento e Desburocratização - SELD	
Camila Canova	(55) 99907-5517	arqcamilacanova@gmail.com	Prefeitura de Santa Maria - SEHAB/PMSM	
Carlos Jose Antonio Kummel Felix	(55) 98111-5103	carlosfelix@ufsm.br		
Claudia Dias Marin	(55) 99914-1999	admciamarin@gmail.com	Prefeitura Municipal de Santa Maria	
Cláudia Maria Costa Nunes	(55) 98111-7238	claudia.nunes@iffarroupilha.edu.br	IFFAR	
Claudio Bertolo Ramos	(55) 99247-9042	claudiolaramos@rede.ulbra.br	Ulbra	
Débora Lopes Loro	(55) 99957-3274	debora.loro@acad.ufsm.br	Universidade Federal de Santa Maria (RS)	

1



SAUS, Quadra 4, Bloco N, Sala 402 – Asa Sul, Brasília-DF  
conselho@cidadess.gov.br  
**61 3314-6159 | 6356**



FICHA CADASTRAL - 6ª CONFERÊNCIA DAS CIDADES - SANTA MARIA - RS

LISTA DE PRESENÇA | 27/06/2025

NOME COMPLETO	CELULAR	E-MAIL	ENTIDADE	ASSINATURA
Edson Luiz Bortoluzzi da Silva	(55)99131-5086	edson.bortoluzzi@ufsm.br	Curso de Arquitetura e Urbanismo - UFSM	
Eduardo Ribeiro	(55)99139-1004	ribeiro5181@gmail.com	Assessor Cel Vargas - Câmara de Vereadores	
Ewerton Falk	(55)99138-5437	secretário.turismo@santamaria.rs.gov.br	PMSM	
Ewerton Falk	(55)99138-5437	secretário.turismo@santamaria.rs.gov.br	PMSM	
Fernanda Peron Gaspary	(55)99117-0186	fermandaperon@prof.ufn.edu.br	Universidade Franciscana - UFN	
Flavio José da Silva	(55)99234-8179	flavio.avtism@gmail.com	AVTSM	
Francisco Queruz	(55)99606-3206	fqueruz@gmail.com	Universidade Franciscana	
Franklin Moreira Pinto	(41)99258-2445	franklinambiental@gmail.com	Sociedade Civil	
Gabriel Gaviraghi de Leon		gabrielgaviraghi@hotmail.com	UFSM	
Gabriel Trindade Marques	(55)98124-3047	gabrielm938@gmail.com	Prefeitura Municipal de Santa Maria	
Gersonv peixoto@gmail.com	(55)99995-0237	Gersonv.peixoto@gmail.com	Conselho Municipal do Meio Ambiente - CONDEMA	
Givago Bitencourt Ribeiro	(55)98422-8047	givago.esportes@yahoo.com.br	Câmara de Vereadores de Santa Maria	
Graziane Brum	(55)99183-8759	grazianebrummarq@gmail.com	Arq.bomos	
Guilherme Rossato Badke	(55)99992-2789	manequinho10@gmail.com	Câmara de Vereadores - Vereador	
Guilherme Schneider	(55)99907-7547	ogulisch@gmail.com	Secretaria de urbanismo e projetos- SMUP	
Gustavo Gonçalves Cougo	(53)99955-1903	g.cougo@ufn.edu.br	Universidade Franciscana - UFN	
Isabel Camponogara	(55)99959-3153	Isacamponogara@gmail.com	Secretaria Municipal de Meio Ambiente - Santa Maria	
Isabel Fernandes dos Santos	(55)99775-5087	isabelfernandes@rede.ulbra.br		
Jeslei Cristiana Kiegler	(55)99690-0780	Jesleik@hotmail.com	Jeslei Kiegler	
Jéssica Corsini Vieira	(55)99903-6733	jessicacorsini.arquitetura@gmail.com	Secretaria de Município de Urbanismo e Projetos	
Jéssica Oliveira Alves	(31)99181-3884	alves.jessica@acad.ufsm.br	Acústica Jr	
João Ernesto Teixeira Bohrer	(55)99949-5554	jobohrerarq@gmail.com	Universidade Luterana do Brasil - ULBRA campus Santa Maria	
João Victor Possebon Mazer		joaovictor.mazer@gmail.com		
Jordana Beal	(55)99935-1360	jordana.beal@gmail.com	Secretaria de Meio Ambiente SMA	

2

FICHA CADASTRAL - 6ª CONFERÊNCIA DAS CIDADES - SANTA MARIA - RS

LISTA DE PRESENÇA | 27/06/2025

NOME COMPLETO	CELULAR	E-MAIL	ENTIDADE	ASSINATURA
Jose Aline Munhoz Walter	(55)99129-2274	josialine@gmail.com	Secretaria de Município de Planejamento e Administração	
Júlia Doto Colusso	(55)99691-9146	juliadotto@gmail.com		
Juliana Kumpel Jornada	(55)99979-1598	jujornada@hotmail.com		
Juliano Penna	(55)996631-3456	vereadorfort2025@gmail.com	Vereador Fort	
Laura Arigony Corrêa	(55)99917-1987	laura.arigony14@gmail.com	Secretaria de Município de Urbanismo e Projetos	
Leila Posser Fernandes	(55)99976-4837	engamblelafernandes@gmail.com	Secretaria de Urbanismo e Projetos - SMUP	
Leonardo Oliveira Pilecco	(55)99625-9736	leonardo.pilecco@acad.ufsm.br		
leonora romano	(55)98111-8836	leonora.romano@ufsm.br	DAU UFSM	
Liana Trost Ebling	(55)99983-1210	liana3137@hotmail.com	Prefeitura Santa Maria	
Lidia Glaciir Gomes Rodrigues	(55)99995-1919	lidiarod@gmail.com	Instituto de Arquitetos do Brasil - IAB RS	
Lillian Steffler	(55)99646-0360	secretario.turismo@santamaria.gov.rs.br	SETUR	
Lisian Varini Ceolin	(55)99171-8935	lisian@lineastudio.com.br	Lineastudio	
Lucas Seccol Meyne	(55)99135-8551	procuradoria@camara-sm.rs.gov.br	Câmara de Vereadores de Santa Maria	
Lúcia Murakami	(55)99988-4465	luciamurakami@yahoo.com.br	Secretaria de Município de Urbanismo e Projeto	
Luciana Dalla Nora dos Santos	(55)99610-0408	luciana.santos@ifarroupilha.edu.br	IFFar	
Luciana Nunes de Oliveira	(55)98108-3084	luciana@ufsm.br	UFSM/GTSSAN e Vozes das Ruas	
Luciano Coelho Rorato	(55)99156-6655	luciano.rorato@gmail.com	Acadêmica	
Lucienne Rossi Lopes Limberger	(55)99972-5379	lucienne.limberger@ufsm.br	Universidade Federal de Santa Maria - UFSM	
Luiz Rafael Rodrigues	(55)99156-1247	rafarodrigues14014@gmail.com	SEHAB	
Luiza Vargas Eichelberger	(55)99990-3302	luizaecibe@gmail.com	SMUP	
Luyany Beck da Silva	(55)99685-3333	luyanybm@gmail.com	Vereador Fort	
Marcio Andrei Flores Souza	(55)98134-4015	marccioflores@gmail.com	Sistema municipal de museus de Santa Maria	
Marcos Benedetti	(55)99933-5157	arquitetura.marcos@gmail.com	Mova Arquitetura / SINDUSCON	
Marcos Guterres Gioveli	(55)99969-7202	marcosgioveli@gmail.com	Secretaria de Município de Urbanismo e Projetos (SMUP)	

3



FICHA CADASTRAL - 6ª CONFERÊNCIA DAS CIDADES - SANTA MARIA - RS

LISTA DE PRESENÇA | 27/06/2025

NOME COMPLETO	CELULAR	E-MAIL	ENTIDADE	ASSINATURA
Maria Helena Callegaro	(55)99683-2713	lenacallegaro@gmail.com	Secretaria Municipal de Educação SME	
Marlon Dornelles Ribas	(55)99128-3577	mar.world90@gmail.com		
Melissa Roberta Scheid	(51)99234-6610	melissa.r.scheid@gmail.com		
Micaele Dias da Silva	(55)99999-6499	Micaele.arq@gmail.com	Grão Studio	Micaele Dias
Michele Agnette	(55)98110-2817	miagnette@gmail.com	Prefeitura Municipal	ef
Michelle Campos Morais	(55)99675-6550		Universidade Federal de Santa Maria - UFSM	Michelle Campos
Millene de Mello Andrade		millene.melo07@outlook.com		
Nabor Silva e	(55)996222661	naborsribeiro@gmail.com		
Natália Dantas Arruda	(55)98130-0365	ndantasarruda@gmail.com		
Natália Valentim	(55)99158-9945	nataliamorvalentim@gmail.com	Prefeitura de Santa Maria - SEHAB - PMSM	Natália Valentim
Neda Maria Diogo Cavalheiro	(55)98112-7908	nedacavalheiro@gmail.com	Conselheira do CONDEMA/ SM - CAASM	Neda Maria Diogo
Nicolas De Rossi Krawczyk	(55)98179-5458	nicolasderosikrawczyk@gmail.com	Labels - Jornalismo UFN	Nicolas De Rossi Krawczyk
Pablo Compassi	(55)99646-0259	compassipablo@gmail.com		
Pablo Elizandro Rosa da Rocha	(55)99166-1348	pabloelzandrorocha@gmail.com	Associação dos Moradores Próximos a Ferrovia Santa Maria e Região	Pablo
Paola Mendes de Mattos	(55)99935-8877	arq.paolamattos@gmail.com		
Pedro Leonardo Cezar Spode	(55)98414-5488	pedrospode@gmail.com		
Pedro Stefani da Costa Lacava Pereira	(55)99148-6359	Pedro-lacava@hotmail.com	ULBRA	Pedro S.C. Lacava
Raul Cezar Vilaverde Gomes	(55) 999030858	raul.vilaverdesm@gmail.com		
Reginaldo Ferreira da Silva Neto	(81)99853-2520	reginete_2812@hotmail.com	Universidade Federal de Santa Maria   Universidade de Coimbra	
Rhaissa Mix Porto	(51)99546-8171	rhaissaporto@gmail.com	Secretaria de Urbanismo e Projetos	Rhaissa Mix Porto
Rodrigo Romanini	(55)99729-0008	romaniniarquitectura@gmail.com		Rodrigo Romanini
Rodrigo Viêlmo Moura		rodrigovielmom@gmail.com	Politecnico di Milano	RVM
Ronie Elton Gabbi	(55)99644-6262	ronie.gabbi74@gmail.com	Secretaria de Desen Econ e Inovação	
Rosane Marizetti Brum Vargas	(55)99149-8021	rosanebv.adv@gmail.com		

4

FICHA CADASTRAL - 6ª CONFERÊNCIA DAS CIDADES - SANTA MARIA - RS

LISTA DE PRESENÇA | 27/06/2025

NOME COMPLETO	CELULAR	E-MAIL	ENTIDADE	ASSINATURA
Sabrina da Silva Barcellos	(55)99112-8272	sabrinabarcellos@hotmail.com.br	Secretaria de Habitação e Regularização Fundiária	
Sergio Roberto Cechin	(55)99648-5342	cechin@camara-sm.rs.gov.br	Camara de Vereadores	
Sérgio Roberto da Silva	(55)9997-16743	serjaccancer55@gmail.com	MUSEU TREZE DE MAIO	
Sidinei Cardoso Pereira	(55)99719-6230	Sidinei.cardoso@gmail.com	Camara de Vereadores	
Smuel José de Paula Neto	(61)98238-3101	smuelneto.assessoria@gmail.com	Vereador Sidi Cardoso	
Tailani Padilha	(55)99981-0707	tailanipadilha@hotmail.com	Tailani Padilha	Tailani Padilha
Tais Lazzari Konflanz	(55)99917-6570	tais.konflanz@prof.santamaria.rs.gov.br	Secretaria de Municipio da Educação (SMEd)	Tais L. Konflanz
Teresinha castro	(55)99164-9245	terecaccruz@gmail.com	UNIVERSIDADE LUTERNA -ULBRA	
Vanessa Nyland Spode	(51)99183-7897	vanessanyland@gmail.com		
Viviane Suzey Gomes de Melo	(55)99946-1444	viviane.melo@ufsm.br	Curso de Engenharia Acústica da UFSM	

5





FICHA CADASTRAL - 6ª CONFERÊNCIA DAS CIDADES - SANTA MARIA - RS

LISTA DE PRESENÇA | 27/06/2025.

NOME COMPLETO	CELULAR	E-MAIL	ENTIDADE	ASSINATURA
Arlonete Vorges	559876031281	Vorges.arlonete3@igmail.com	Sold	Arlonete Vorges
Walter Goren	53933313604	walter.goren@50garr.com	CMVSM	[Assinatura]
Alexandre Falcão	5599614222	alexandrefalcao@neco.br	UFEN MIGRANTES COMUNITARIOS DE ELIMICHO FC OCE	[Assinatura]
João Luiz de Aguiar	5599675556	JOAO.LUIZ.DE.AGUIAR@GMAIL.COM	PREFEITO - ITACA	[Assinatura]
MARIELA KELLING	991167524	kellingmaria@gmail.com	SMIB	[Assinatura]
Luiza Inês Eichling	(55) 9983302	luizaneich@gmail.com	Uborn	[Assinatura]
José Roberto Teixeira Costa	(55) 99455559	jrobteixeira@yahoo.com.br	L.F. E.M. NAS PRAIAS	[Assinatura]
Dionísio M. R. Aguiar	(55) 9983302	dionisio.m.r.aguiar@gmail.com	SMED	[Assinatura]
Stany Marcondes de Araujo	(55) 9983302	stany.marcondes.de.araujo@gmail.com	CONSEARCIS	[Assinatura]
Alexandre MARRETT PAIM	9953559112	marrettpaim@gmail.com	Com Municipal de Assistência Social	[Assinatura]
Andriela h/w	981243132	andrielahw@gmail.com	UFMT - MTE, CAD	[Assinatura]
Priscilla Souza Torres	5195939558	priscillasouza.torres@gmail.com	SMA - PASM	[Assinatura]
LUCIANE CHAMI	55994949082	luciane.chami@gmail.com	SMA - PASM	[Assinatura]
Maurício Magalhães	995541067	murmagalhaes@hotmail.com	SMA - PASM	[Assinatura]
Rafael Martins dos Santos	99600279	rafaelmartinsdosantos@gmail.com	Associação Brasileira de Saúde da Família	[Assinatura]
CECILIA ZANINI	997104222	ceciliazanini@gmail.com	USM	[Assinatura]
Reinaldo Neri	559525244	reinaldoneri@gmail.com	FEDERAÇÃO Federação Sindical dos Professores	[Assinatura]
Frederico do Coste	4199611846	frederico.do.coste@gmail.com	USM	[Assinatura]
Priscila Belcher Cavallero	55941175390	eng.priscilacavallero@gmail.com	Autograma	Priscila B. Cavallero
Paulo Renato Conceição	55934225722	paulorenatoconceicao@gmail.com	ASSOC. MORADORES DO VILA SILEO	[Assinatura]
Pauline S Pereira	99714476	paullinespereira1962@gmail.com	MPLM	[Assinatura]
Cláudio Riffel	981288395	claudiuriffel@yahoo.com.br	Apolite da Colônia	[Assinatura]
Rafael Elias Buarque	96074072	rafael.buarque@unipar.com.br	SEC. TURISMO	[Assinatura]
Leonel Pacheco	99689215	leonelpacheco1973@gmail.com	cufa	[Assinatura]

1

FICHA CADASTRAL - 6ª CONFERÊNCIA DAS CIDADES - SANTA MARIA - RS

LISTA DE PRESENÇA | 27/06/2025.

NOME COMPLETO	CELULAR	E-MAIL	ENTIDADE	ASSINATURA
Lucas Campos	140.994775551	lucas_c_roso@hotmail.com	UFSP	Lucas Campos
Gabriel Alves	861949013373	gabrielalves1215@hotmail.com	UFSP	Gabriel Alves
Carlos Romário	55.991501789	lucianiteves@gmail.com	MNEM	Carlos Romário
Elisa Paula Brito de Oliveira	50481519501	capoelabrito@gmail.com	UFSP	Elisa Paula de Oliveira
Pablo Henrique S. Rocha	992326766361	pablohsc003@gmail.com	SEC.TUR	Pablo Henrique S. Rocha
RENATA ZINPICI	75.997738523	RENATAZINPICI@UFSP.BR	UFSPA - CACH. DO SUL	Renata Zinpicini
Valdir Oliveira	5548483377		CMVSM	Valdir Oliveira
Lucas	55490961710		CMVSM	Lucas
Isabella Ribeiro	559062032	isabellaribeiro@proactive.com.br	Pólo Brasileiro	Isabella Ribeiro
Majidei Barros	976375887	VeronicaMajidei@gmail.com	SANTIAO	Majidei Barros
Andréa Cogo	49775888	Andreacogo@kcar.org	SAMIGO	Andréa Cogo
LUMA CORRÊA	51199913763	luciumc@gmail.com	SMA	Luma Corrêa
KARLE PESSY	50981558	KarleCarrico@gmail.com	CMVSM	Karle Pessy
Thaís Colares	559618240	thaiscolares@protonmail.com	UFPA	Thaís Colares
Apurice Lage	992295517	litoralklage@gmail.com	Estação dos Ventos MNEM	Apurice Lage
Guilherme Henrique	559999955	guilhenrique@gmail.com	CRS STV D-3	Guilherme Henrique
Diana Pimenta Antunes	5599314431	dianapimenta@hotmail.com	Universidade Franciscana	Diana Pimenta Antunes
Jaciara Medeiros Gede	55199950586	jaciara_mg@yahoo.com.br	PHSM	Jaciara Medeiros Gede
Lucas	55-992159761	lucasrodriguesb@gmail.com	CMVSM	Lucas

Figuras 23 a 29 - Listas de Presença Dia 27/05 2º Dia da 6ª Conferência Municipal da Cidade de Santa Maria.



SAUS, Quadra 4, Bloco N, Sala 402 – Asa Sul, Brasília-DF  
conselho@cidadess.gov.br  
**61 3314-6159 | 6356**

## 6ª CNO



## 6. Propostas aprovadas

Liste abaixo as propostas aprovadas para a Conferência Estadual, conforme modelo aprovado pela Comissão Nacional de Metodologia e Sistematização.

Foram definidos limites de propostas a serem encaminhadas da Conferência Municipal à Estadual, considerando a quantidade de habitantes e o tipo de município:

Tipo de município	Quant. Propostas/ Município
Municípios não capitais com população inferior ou igual a 100 mil habitantes	4
Municípios não capitais com população superior a 100 mil habitantes	4 a 8
Municípios capitais	8 a 12

Cada proposta aprovada para encaminhar à Conferência Estadual deverá ser associada a apenas um Grupo Temático. Recomenda-se, para as capitais, que seja aprovada pelo menos uma proposta por Grupo Temático.

### Proposta nº 01

Grupo temático (selecionar apenas um por proposta):

- ( ) Objetivo geral, diretrizes gerais da PNDU e Sistema Nacional de Desenvolvimento Urbano (SNDU)
- (x) As políticas de habitação e regularização fundiária da PNDU
- ( ) A Política de Saneamento Básico da PNDU
- ( ) A Política de Mobilidade Urbana da PNDU
- ( ) Gestão interfederativa, cooperação e consórcios, Gestão das regiões metropolitanas e Financiamento da PNDU: Mecanismos Fiscais e Extrafiscais de âmbito local
- ( ) Controle social e gestão democrática das cidades
- ( ) Sustentabilidade ambiental e emergências climáticas
- ( ) Transformação digital e território e Segurança Pública e o Enfrentamento do Controle Armado dos Territórios Populares

Incluir na Política Nacional de Desenvolvimento Urbano a obrigatoriedade da criação e funcionamento dos Conselhos da Cidade em municípios de médio porte (acima de 100 mil habitantes), como condição para o acesso a recursos federais destinados a programas habitacionais e de regularização fundiária.



### **Proposta nº 02**

Grupo temático (selecionar apenas um por proposta):

- ☐ Objetivo geral, diretrizes gerais da PNDU e Sistema Nacional de Desenvolvimento Urbano (SNDU)
- ☒ As políticas de habitação e regularização fundiária da PNDU
- ☐ A Política de Saneamento Básico da PNDU
- ☐ A Política de Mobilidade Urbana da PNDU
- ☐ Gestão interfederativa, cooperação e consórcios, Gestão das regiões metropolitanas e Financiamento da PNDU: Mecanismos Fiscais e Extrafiscais de âmbito local
- ☐ Controle social e gestão democrática das cidades
- ☐ Sustentabilidade ambiental e emergências climáticas
- ☐ Transformação digital e território e Segurança Pública e o Enfrentamento do Controle Armado dos Territórios Populares

Estabelecer, no âmbito da Política Nacional de Desenvolvimento Urbano, a obrigatoriedade da revisão periódica, a cada 10 anos, do Plano Local de Habitação de Interesse Social (PLHIS), com previsão de implementação da Assistência Técnica para Habitação de Interesse Social (ATHIS) e acompanhamento sistemático pelo Conselho da Cidade, como instância deliberativa.

### **Proposta nº 03**

Grupo temático (selecionar apenas um por proposta):

- ☐ Objetivo geral, diretrizes gerais da PNDU e Sistema Nacional de Desenvolvimento Urbano (SNDU)
- ☐ As políticas de habitação e regularização fundiária da PNDU
- ☐ A Política de Saneamento Básico da PNDU
- ☒ A Política de Mobilidade Urbana da PNDU
- ☐ Gestão interfederativa, cooperação e consórcios, Gestão das regiões metropolitanas e Financiamento da PNDU: Mecanismos Fiscais e Extrafiscais de âmbito local
- ☐ Controle social e gestão democrática das cidades
- ☐ Sustentabilidade ambiental e emergências climáticas
- ☐ Transformação digital e território e Segurança Pública e o Enfrentamento do Controle Armado dos Territórios Populares

Instituir, no âmbito da Política Nacional de Desenvolvimento Urbano, o Programa Nacional de Educação em Mobilidade Urbana, com foco em formação cidadã, inclusão



social e ambiental, visando estimular mudanças culturais e comportamentais que subsidiem a equalização do uso dos espaços viários, priorizando pedestres, ciclistas, pessoas com deficiência e o transporte coletivo.

**Proposta nº 04**

Grupo temático (selecionar apenas um por proposta):

- ☐ Objetivo geral, diretrizes gerais da PNDU e Sistema Nacional de Desenvolvimento Urbano (SNDU)
- ☐ As políticas de habitação e regularização fundiária da PNDU
- ☐ A Política de Saneamento Básico da PNDU
- ☒ A Política de Mobilidade Urbana da PNDU
- ☐ Gestão interfederativa, cooperação e consórcios, Gestão das regiões metropolitanas e Financiamento da PNDU: Mecanismos Fiscais e Extrafiscais de âmbito local
- ☐ Controle social e gestão democrática das cidades
- ☐ Sustentabilidade ambiental e emergências climáticas
- ☐ Transformação digital e território e Segurança Pública e o Enfrentamento do Controle Armado dos Territórios Populares

Incluir na Política Nacional de Desenvolvimento Urbano a promoção de discussões técnicas, institucionais e sociais sobre a viabilidade e os impactos da Tarifa Zero no transporte público coletivo urbano, estimulando projetos piloto, pesquisas, experiências locais e modelos de financiamento solidários e sustentáveis.

**Proposta nº 05**

Grupo temático (selecionar apenas um por proposta):

- ☐ Objetivo geral, diretrizes gerais da PNDU e Sistema Nacional de Desenvolvimento Urbano (SNDU)
- ☐ As políticas de habitação e regularização fundiária da PNDU
- ☐ A Política de Saneamento Básico da PNDU
- ☐ A Política de Mobilidade Urbana da PNDU
- ☐ Gestão interfederativa, cooperação e consórcios, Gestão das regiões metropolitanas e Financiamento da PNDU: Mecanismos Fiscais e Extrafiscais de âmbito local
- ☒ Controle social e gestão democrática das cidades
- ☐ Sustentabilidade ambiental e emergências climáticas



( ) Transformação digital e território e Segurança Pública e o Enfrentamento do Controle Armado dos Territórios Populares

Incluir, no escopo da Política Nacional de Desenvolvimento Urbano, a promoção da educação empreendedora vinculada às potencialidades locais, com ações integradas entre municípios, estados e União, voltadas à formação de jovens e adultos para o empreendedorismo social, solidário e sustentável, com apoio técnico e acesso a programas de financiamento, tecnologias e redes de comercialização.

### **Proposta nº 06**

Grupo temático (selecionar apenas um por proposta):

- ( ) Objetivo geral, diretrizes gerais da PNDU e Sistema Nacional de Desenvolvimento Urbano (SNDU)
- ( ) As políticas de habitação e regularização fundiária da PNDU
- ( ) A Política de Saneamento Básico da PNDU
- ( ) A Política de Mobilidade Urbana da PNDU
- ( ) Gestão interfederativa, cooperação e consórcios, Gestão das regiões metropolitanas e Financiamento da PNDU: Mecanismos Fiscais e Extrafiscais de âmbito local
- (x) Controle social e gestão democrática das cidades
- ( ) Sustentabilidade ambiental e emergências climáticas
- ( ) Transformação digital e território e Segurança Pública e o Enfrentamento do Controle Armado dos Territórios Populares

Desenvolver, no âmbito da Política Nacional de Desenvolvimento Urbano, uma política pública de valorização do patrimônio histórico e cultural, que contemple:

- Planos locais de incentivo ao reconhecimento, uso e fruição do patrimônio cultural;
- Instrumentos legais e financeiros para viabilização de sua preservação, uso e ocupação compatível;
- Assistência técnica patrimonial acessível à população e aos proprietários de bens culturais;
- Participação da sociedade organizada e articulação com o poder público nos processos decisórios.

### **Proposta nº 07**

Grupo temático (selecionar apenas um por proposta):

- ( ) Objetivo geral, diretrizes gerais da PNDU e Sistema Nacional de Desenvolvimento Urbano (SNDU)





- ( ) As políticas de habitação e regularização fundiária da PNDU
- ( ) A Política de Saneamento Básico da PNDU
- ( ) A Política de Mobilidade Urbana da PNDU
- ( ) Gestão interfederativa, cooperação e consórcios, Gestão das regiões metropolitanas e Financiamento da PNDU: Mecanismos Fiscais e Extrafiscais de âmbito local
- ( ) Controle social e gestão democrática das cidades
- (x) Sustentabilidade ambiental e emergências climáticas
- ( ) Transformação digital e território e Segurança Pública e o Enfrentamento do Controle Armado dos Territórios Populares

Estabelecer, no âmbito da Política Nacional de Desenvolvimento Urbano, um marco para a promoção de ações territoriais descentralizadas de enfrentamento à mudança climática, com base em:

- Governança ambiental participativa e multissetorial, envolvendo municípios, conselhos, instituições e comunidades;
- Gestão pública ambiental ativa, com planos de adaptação e mitigação integrados ao planejamento urbano;
- Mobilização da sociedade civil, com fomento à corresponsabilidade e à cidadania climática;
- Educação ambiental formal e não formal, com enfoque em justiça climática e sustentabilidade urbana;
- Incentivos sociais proativos para práticas sustentáveis em habitação, mobilidade, gestão de resíduos, energia e uso do solo.

### **Proposta nº 08**

Grupo temático (selecionar apenas um por proposta):

- ( ) Objetivo geral, diretrizes gerais da PNDU e Sistema Nacional de Desenvolvimento Urbano (SNDU)
- ( ) As políticas de habitação e regularização fundiária da PNDU
- ( ) A Política de Saneamento Básico da PNDU
- ( ) A Política de Mobilidade Urbana da PNDU
- ( ) Gestão interfederativa, cooperação e consórcios, Gestão das regiões metropolitanas e Financiamento da PNDU: Mecanismos Fiscais e Extrafiscais de âmbito local



- ( ) Controle social e gestão democrática das cidades
- (x) Sustentabilidade ambiental e emergências climáticas
- ( ) Transformação digital e território e Segurança Pública e o Enfrentamento do Controle Armado dos Territórios Populares

Instituir, no âmbito da Política Nacional de Desenvolvimento Urbano, programas de pagamento por serviços ambientais voltados a catadores e cooperativas de reciclagem, com financiamento público e/ou parcerias, vinculados à coleta, triagem e destinação adequada de resíduos sólidos urbanos.

### **8. Delegados eleitos para a Conferência Estadual (de acordo com o Regimento da Etapa Estadual)**

Quantitativos de Delegados por Segmento

7 do Poder Executivo

1 do Poder Legislativo

9 dos Movimentos Sociais e Populares

0 das Entidades de Trabalhadores

0 das Entidades Empresariais

4 das Entidades Profissionais, Acadêmicas e de Pesquisa

1 das Organizações não Governamentais

22 delegados no total

### **Lista dos Delegados eleitos para a Etapa Estadual:**

Preencher os dados abaixo contendo os nomes do titular e suplente, a entidade delegada e o segmento – as informações completas dos delegados deverão ser encaminhadas conforme Ficha Cadastral, na ReDUS, em caráter reservado, tendo em vista a existência de dados pessoais sensíveis.

#	Nome Completo	Titular ou suplente	Entidade	Segmento
1	Carlos A. Romeiro Martins	Titular	Movimento Nacional de Luta pela Moradia – MNLM	Movimentos Sociais e Populares
2	Leonel Pacheco Ernesto	Titular	Movimento Nacional de Luta pela Moradia – MNLM	Movimentos Sociais e Populares
3	Vanderlei S. Pereira	Titular	Movimento Nacional de Luta pela Moradia – MNLM	Movimentos Sociais e Populares
4	Pablo Elizandro Rosa da Rocha	Titular	Associação dos Moradores Próximos a Ferrovia – AMPF	Movimentos Sociais e Populares



5	Aparício Rogério Rodrigues	Titular	Estação dos Ventos	Movimentos Sociais e Populares
6	Rodrigo Martins dos Santos	Suplente	Associação dos Moradores Próximos a Ferrovia – AMPF	Movimentos Sociais e Populares
7	Rogério de Vargas Rosado	Suplente	Federação Gaúcha Uniões Ass. de Moradores e Ent. Comunitárias – Fegamec	Movimentos Sociais e Populares
8	Paulo Renato Silva da Conceição	Suplente	Associação dos Moradores Ferroviários da Vila Belga – AMFVB	Movimentos Sociais e Populares
9	Ronei P. Vieira Lopes	Suplente	Federação Gaúcha Uniões Ass. de Moradores e Ent. Comunitárias – Fegamec	Movimentos Sociais e Populares
10	Edson Luiz Bortoluzzi da Silva	Titular	Universidade Federal de Santa Maria – UFSM	Entidades Profissionais, Acadêmicas e de Pesquisa
11	Rodrigo Viêlmo Moura	Titular	Politecnico di Milano – Departamento de Arquitetura e Estudos Urbanos	Entidades Profissionais, Acadêmicas e de Pesquisa
12	Lidia Glacir Gomes Rodrigues	Titular	Instituto de Arquitetos do Brasil – IAB – Núcleo Santa Maria	Entidades Profissionais, Acadêmicas e de Pesquisa
13	Adriano da Silva Falcão	Titular	Universidade Franciscana – UFN	Entidades Profissionais, Acadêmicas e de Pesquisa



14	Antônio Carlos de Almeida Pinto	Titular	Prefeitura Municipal de Santa Maria – Secretaria de Município de Urbanismos e Projetos – SMUP	Poder Executivo Municipal
15	Rhaíssa Mix Porto	Titular	Prefeitura Municipal de Santa Maria – Secretaria de Município de Urbanismos e Projetos – SMUP	Poder Executivo Municipal
16	Marcos Guterres Giovelli	Titular	Prefeitura Municipal de Santa Maria – Secretaria de Município de Urbanismos e Projetos – SMUP	Poder Executivo Municipal
17	Laura Arigony Corrêa	Titular	Prefeitura Municipal de Santa Maria – Secretaria de Município de Urbanismos e Projetos – SMUP	Poder Executivo Municipal
18	Jéssica Corsini Vieira	Titular	Prefeitura Municipal de Santa Maria – Secretaria de Município de Urbanismos e Projetos – SMUP	Poder Executivo Municipal
19	Guilherme Schneider	Titular	Prefeitura Municipal de Santa Maria – Secretaria de Município de Urbanismos e Projetos – SMUP	Poder Executivo Municipal
20	Luiz Rafael Rodrigues	Titular	Prefeitura Municipal de Santa Maria –	Poder Executivo Municipal





			Secretaria de Município de Habitação e Regularização Fundiária - SEHAB	
21	Givago Bitencourt Ribeiro	Titular	Câmara Municipal de Vereadores de Santa Maria – CMVSM	Poder Legislativo Municipal
22	Flávio José da Silva	Titular	Associação dos Familiars de Vítimas e Sobreviventes da Tragédia de SM – AVTSM	Organizações Não Governamentais

Anexe as Fichas Cadastrais dos Delegados Titulares e Suplentes, conforme modelo disponibilizado pela Comissão Nacional de Metodologia e Sistematização.



**MODELO DE FICHA CADASTRAL DE DELEGADOS ELEITOS NA ETAPA  
MUNICIPAL PARA A ESTADUAL**

As informações abaixo devem ser coletadas para cada um dos delegados titulares e respectivos suplentes, e remetidas à Coordenação Organizadora da Etapa Estadual, para credenciamento.

**Titular**

Nome Completo: *CARLOS A. ROMEIRO MARTINS*

RG: *1041566678*

Órgão expedidor:

Data de Nascimento: *05-01-1966*

CPF: *47596953034*

Tel. Fixo:

Tel. Celular: *055 991501789*

Endereço: *R. 03 Q. 16 CASA 150*

Número: *150*

Complemento: *CASA*

Bairro: *ALTO BOA VISTA*

Cidade: *SANTA MARIA*

UF: *RS*

CEP:

e-mail: *carlos.romeiro.namero@gmail.com*

Gênero: ( ) feminino (x) masculino ( ) outro/neutro/prefiro não declarar

Entidade que Representa:

Sigla: *MOVIMENTO NACIONAL DE LUTA POR MORADIA*

Segmento: *MNLM*

( ) Poder Executivo Municipal

( ) Poder Legislativo Municipal

(x) Movimentos Sociais e Populares

( ) Entidades de Trabalhadores

( ) Entidades Empresariais

( ) Entidades Profissionais, Acadêmicas e de Pesquisa

( ) Organizações não Governamentais

Pessoa com Deficiência e/ou Mobilidade Reduzida: Sim ( ) Não (x)

Necessita de algum atendimento especial: Sim ( ) Não (x)

Descreva o tipo de atendimento necessário:



SAUS, Quadra 4, Bloco N, Sala 402 – Asa Sul, Brasília-DF  
conselho@cidades.gov.br  
61 3314-6159 | 6356

**6ª CNC**



SAUS, Quadra 4, Bloco N, Sala 402 – Asa Sul, Brasília-DF  
conselho@cidades.gov.br  
61 3314-6159 | 6356

**6ª CNC**

**MODELO DE FICHA CADASTRAL DE DELEGADOS ELEITOS NA ETAPA  
MUNICIPAL PARA A ESTADUAL**

As informações abaixo devem ser coletadas para cada um dos delegados titulares e respectivos suplentes, e remetidas à Coordenação Organizadora da Etapa Estadual, para credenciamento.

**Titular**

Nome Completo: *Leonel Paehco Ernesto*

RG: *9022654546*

Órgão expedidor: *SSP*

Data de Nascimento: *18/04/1962*

CPF: *40854396004*

Tel. Fixo:

Tel. Celular: *55-996882715*

Endereço: *Rua dos Branquinhos*

Número: *86*

Complemento: *casa*

Bairro: *Novo Santo Marta*

Cidade: *S Maria RS*

UF: *RS*

CEP: *97037092*

e-mail:

Gênero: ( ) feminino (X) masculino ( ) outro/neutro/prefiro não declarar

Entidade que Representa:

Sigla:

Segmento:

( ) Poder Executivo Municipal

( ) Poder Legislativo Municipal

(X) Movimentos Sociais e Populares

( ) Entidades de Trabalhadores

( ) Entidades Empresariais

( ) Entidades Profissionais, Acadêmicas e de Pesquisa

( ) Organizações não Governamentais

Pessoa com Deficiência e/ou Mobilidade Reduzida: Sim ( ) Não (X)

Necessita de algum atendimento especial: Sim ( ) Não (X)

Descreva o tipo de atendimento necessário:



SAUS, Quadra 4, Bloco N, Sala 402 – Asa Sul, Brasília-DF  
conselho@cidades.gov.br  
61 3314-6159 | 6356

**6ª CNC**



SAUS, Quadra 4, Bloco N, Sala 402 – Asa Sul, Brasília-DF  
conselho@cidades.gov.br  
61 3314-6159 | 6356

**6ª CNC**

**MODELO DE FICHA CADASTRAL DE DELEGADOS ELEITOS NA ETAPA  
MUNICIPAL PARA A ESTADUAL**

As informações abaixo devem ser coletadas para cada um dos delegados titulares e respectivos suplentes, e remetidas à Coordenação Organizadora da Etapa Estadual, para credenciamento.

**Titular** *Vanderci S. Pereira*  
**Nome Completo:** *Vanderci das Santas Pereira*  
**RG:** *9044844042*  
**Órgão expedidor:** *SSP*  
**Data de Nascimento:** *27/12/62*  
**CPF:** *2562020213072*  
**Tel. Fixo:**  
**Tel. Celular:** *991744740*  
**Endereço:** *Bairro Naves mata Alta Brinda*  
**Número:** *30*  
**Complemento:**  
**Bairro:** *Nova Santa Maria*  
**Cidade:** *Santa Maria*  
**UF:**  
**CEP:**  
**e-mail:**  
**Gênero:** ( ) feminino (X) masculino ( ) outro/neutro/prefiro não declarar  
**Entidade que Representa:**  
**Sigla:**  
**Segmento:**  
( ) Poder Executivo Municipal  
( ) Poder Legislativo Municipal  
(X) Movimentos Sociais e Populares  
( ) Entidades de Trabalhadores  
( ) Entidades Empresariais  
( ) Entidades Profissionais, Acadêmicas e de Pesquisa  
( ) Organizações não Governamentais  
**Pessoa com Deficiência e/ou Mobilidade Reduzida:** Sim ( ) Não (X)  
**Necessita de algum atendimento especial:** Sim ( ) Não (X)  
**Descreva o tipo de atendimento necessário:**



SAUS, Quadra 4, Bloco N, Sala 402 – Asa Sul, Brasília-DF  
conselho@cidades.gov.br  
61 3314-6159 | 6356

**6ª CNC**





**MODELO DE FICHA CADASTRAL DE DELEGADOS ELEITOS NA ETAPA  
MUNICIPAL PARA A ESTADUAL**

As informações abaixo devem ser coletadas para cada um dos delegados titulares e respectivos suplentes, e remetidas à Coordenação Organizadora da Etapa Estadual, para credenciamento.

**Titular**

Nome Completo: **PABLO ELIZANDRO ROSA DA ROCHA**  
RG: **6071011628**  
Órgão expedidor: **SIS**  
Data de Nascimento: **20.04.1980**  
CPF: **002.718.550-31**  
Tel. Fixo:  
Tel. Celular: **(55) 991661348**  
Endereço: **RUA SILVA JARDIM**  
Número:  
Complemento: **2870 CASA**  
Bairro: **NOSSA SENHORA DAS DORES**  
Cidade:  
UF: **RS SANTA MARIA**  
CEP: **97050-700**  
e-mail: **pabloelizandrorosa@gmail.com**  
Gênero: ( ) feminino (X) masculino ( ) outro/neutro/prefiro não declarar  
Entidade que Representa: **ASSOCIAÇÃO MORADORES PRÓXIMOS À FERROVIA**  
Sigla: **AMPP**  
Segmento: **SOCIAL**  
( ) Poder Executivo Municipal  
( ) Poder Legislativo Municipal  
(X) Movimentos Sociais e Populares  
( ) Entidades de Trabalhadores  
( ) Entidades Empresariais  
( ) Entidades Profissionais, Acadêmicas e de Pesquisa  
( ) Organizações não Governamentais  
Pessoa com Deficiência e/ou Mobilidade Reduzida: Sim ( ) Não (X)  
Necessita de algum atendimento especial: Sim ( ) Não (X)  
Descreva o tipo de atendimento necessário:



SAUS, Quadra 4, Bloco N, Sala 402 – Asa Sul, Brasília-DF  
conselho@cidades.gov.br  
61 3314-6159 | 6356

**6ª CNC**



SAUS, Quadra 4, Bloco N, Sala 402 – Asa Sul, Brasília-DF  
conselho@cidades.gov.br  
61 3314-6159 | 6356

**6ª CNC**

**MODELO DE FICHA CADASTRAL DE DELEGADOS ELEITOS NA ETAPA  
MUNICIPAL PARA A ESTADUAL**

As informações abaixo devem ser coletadas para cada um dos delegados titulares e respectivos suplentes, e remetidas à Coordenação Organizadora da Etapa Estadual, para credenciamento.

**Titular**

Nome Completo: Aparício Rogério Rodrigues Tito  
RG: 6046318306  
Órgão expedidor: SSP  
Data de Nascimento: 01/12/1967  
CPF: 536 418 330 00  
Tel. Fixo:  
Tel. Celular: 55 992298117  
Endereço:  
Número: Rua Leiz Castagna  
Complemento: Estação dos Ventos  
Bairro: João Goularte  
Cidade: Santa Maria  
UF: RS  
CEP: 97090420  
e-mail: titomulin@gmail.com  
Gênero: ( ) feminino (X) masculino ( ) outro/neutro/prefiro não declarar  
Entidade que Representa:  
Sigla:  
Segmento:  
( ) Poder Executivo Municipal  
( ) Poder Legislativo Municipal  
(X) Movimentos Sociais e Populares  
( ) Entidades de Trabalhadores  
( ) Entidades Empresariais  
( ) Entidades Profissionais, Acadêmicas e de Pesquisa  
( ) Organizações não Governamentais  
Pessoa com Deficiência e/ou Mobilidade Reduzida: Sim ( ) Não (X)  
Necessita de algum atendimento especial: Sim ( ) Não (X)  
Descreva o tipo de atendimento necessário:



SAUS, Quadra 4, Bloco N, Sala 402 – Asa Sul, Brasília-DF  
conselho@cidades.gov.br  
61 3314-6159 | 6356

**6ª CNC**



SAUS, Quadra 4, Bloco N, Sala 402 – Asa Sul, Brasília-DF  
conselho@cidades.gov.br  
61 3314-6159 | 6356

**6ª CNC**

**ConCidades**  
CONSELHO DAS CIDADES

**6ª CNC**

MINISTÉRIO DAS  
CIDADES  
GOVERNO FEDERAL  
**BRASIL**  
UNIÃO E RECONSTRUÇÃO

**Suplente**

Nome Completo: RODRIGO MORAES DOS SANTOS

RG: 3059082496

Órgão expedidor: -

Data de Nascimento: 15/09/1979

CPF: 000405118057

Tel. Fixo: -

Tel. Celular: 55 9 96 000278

Endereço: FRANCISCA SILVA JARDIM

Número: 3128

Complemento: -

Bairro: DORES

Cidade: SANTA MARIA

UF: RS

CEP: 91050-000

e-mail: RODRIGO@GOTCHAVARDO.COM.BR

Gênero: ( ) feminino (x) masculino ( ) outro/neutro/prefiro não declarar

Entidade que Representa: ASSOCIAÇÃO INACERADARES PROXIMO A FERROVIA

Sigla: AMPP

Segmento:

( ) Poder Executivo Municipal

( ) Poder Legislativo Municipal

(x) Movimentos Sociais e Populares

( ) Entidades de Trabalhadores

( ) Entidades Empresariais

( ) Entidades Profissionais, Acadêmicas e de Pesquisa

( ) Organizações não Governamentais

Pessoa com Deficiência e/ou Mobilidade Reduzida: Sim ( ) Não (x)

Necessita de algum atendimento especial: Sim ( ) Não (x)

Descreva o tipo de atendimento necessário:



SAUS, Quadra 4, Bloco N, Sala 402 – Asa Sul, Brasília-DF  
conselho@cidades.gov.br  
61 3314-6159 | 6356

**6ª CNC**



SAUS, Quadra 4, Bloco N, Sala 402 – Asa Sul, Brasília-DF  
conselho@cidades.gov.br  
61 3314-6159 | 6356

**6ª CNC**

**ConCidades**  
CONSELHO DAS CIDADES

**6ª CNC**

GOVERNO FEDERAL  
MINISTÉRIO DAS  
CIDADES  
**BRASIL**  
UNIÃO E RECONSTRUÇÃO

**Suplente**

Nome Completo: *ROGERIO DE VARGAS TORRES*

RG: *920003442*

Órgão expedidor: *SP*

Data de Nascimento: *12/05/1965*

CPF: *443.128.84.024*

Tel. Fixo: *55 22 225892*

Tel. Celular: *55 957232669*

Endereço: *AV. ELO BRANCO*

Número: *332*

Complemento: *DETO 106*

Bairro: *CENTRO*

Cidade: *SANTA MARIA*

UF: *RS*

CEP: *97010-420*

e-mail: *ROGERIOVARGAS13@GMAIL.COM*

Gênero: ( ) feminino ( *x* ) masculino ( ) outro/neutro/prefiro não declarar

Entidade que Representa: *FEDERAÇÃO GINEIRA DA ASCUNÇÃO DE MOESVIA E ENTIDADE COMUNITÁRIA*

Sigla: *FEQUAMEC*

Segmento:

( ) Poder Executivo Municipal

( ) Poder Legislativo Municipal

( *x* ) Movimentos Sociais e Populares

( ) Entidades de Trabalhadores

( ) Entidades Empresariais

( ) Entidades Profissionais, Acadêmicas e de Pesquisa

( ) Organizações não Governamentais

Pessoa com Deficiência e/ou Mobilidade Reduzida: Sim ( ) Não ( )

Necessita de algum atendimento especial: Sim ( ) Não ( )

Descreva o tipo de atendimento necessário:



SAUS, Quadra 4, Bloco N, Sala 402 – Asa Sul, Brasília-DF  
conselho@cidades.gov.br  
61 3314-6159 | 6356

**6ª CNC**



SAUS, Quadra 4, Bloco N, Sala 402 – Asa Sul, Brasília-DF  
conselho@cidades.gov.br  
61 3314-6159 | 6356

**6ª CNC**



**ConCidades**  
CONSELHO DAS CIDADES

**6ª CNC**

MINISTÉRIO DAS  
CIDADES  
GOVERNO FEDERAL  
**BRASIL**  
UNIÃO E RECONSTRUÇÃO

**Suplente**

Nome Completo: **PAULO PAULO SILVA DA CONCEIÇÃO**  
RG: **27.134.148-068**  
Órgão expedidor: **SSP**  
Data de Nascimento: **19.06.1959**  
CPF: **271.341.480-68**  
Tel. Fixo:  
Tel. Celular: **(55) 98422-5722**  
Endereço: **RUA MANOEL PIABAS**  
Número: **1935**  
Complemento: **VILA BELGA**  
Bairro: **CENTRO**  
Cidade: **SANTA MARIA**  
UF: **RS**  
CEP: **97010-300**  
e-mail: **paulosconceicao@gmail.com**  
Gênero: ( ) feminino (X) masculino ( ) outro/neutro/prefiro não declarar  
Entidade que Representa: **ASSOCIAÇÃO DOS MORADORES**  
Sigla: **FERROVIÁRIOS DA VILA BELGA**  
Segmento: **AMFVB**  
( ) Poder Executivo Municipal  
( ) Poder Legislativo Municipal  
(X) Movimentos Sociais e Populares  
( ) Entidades de Trabalhadores  
( ) Entidades Empresariais  
( ) Entidades Profissionais, Acadêmicas e de Pesquisa  
( ) Organizações não Governamentais  
Pessoa com Deficiência e/ou Mobilidade Reduzida: Sim ( ) Não (X)  
Necessita de algum atendimento especial: Sim ( ) Não (X)  
Descreva o tipo de atendimento necessário:



SAUS, Quadra 4, Bloco N, Sala 402 – Asa Sul, Brasília-DF  
conselho@cidades.gov.br  
61 3314-6159 | 6356

**6ª CNC**



SAUS, Quadra 4, Bloco N, Sala 402 – Asa Sul, Brasília-DF  
conselho@cidades.gov.br  
61 3314-6159 | 6356

**6ª CNC**

**ConCidades**  
CONSELHO DAS CIDADES

**6ª CNC**

GOVERNO FEDERAL  
MINISTÉRIO DAS  
CIDADES  
**BRASIL**  
UNIÃO E RECONSTRUÇÃO

**Suplente**

Nome Completo: **RONEI P. VIEIRA LOPES**

RG: **1034477024**

Órgão expedidor: **SSP**

Data de Nascimento: **18.06.1968**

CPF: **54754496000**

Tel. Fixo: **(55) 3212 7494**

Tel. Celular: **(55) 999736675**

Endereço: **RUA DOS JACARANDÁS**

Número: **275**

Complemento: **RESIDENCIAL LOPES**

Bairro: **PINHEIRO MACHADO**

Cidade: **SANTA MARIA**

UF: **RS**

CEP: **91030 766**

e-mail: **ronelopes@gmail.com**

Gênero: ( ) feminino ( ☒ ) masculino ( ) outro/neutro/prefiro não declarar

Entidade que Representa: **FEDERAÇÃO CAUCHA UNIÃO DE ASSOCIAÇÃO**

Sigla: **FECA MEC DE MORADORES**

Segmento:

( ) Poder Executivo Municipal

( ) Poder Legislativo Municipal

☒ Movimentos Sociais e Populares

( ) Entidades de Trabalhadores

( ) Entidades Empresariais

( ) Entidades Profissionais, Acadêmicas e de Pesquisa

( ) Organizações não Governamentais

Pessoa com Deficiência e/ou Mobilidade Reduzida: Sim ( ) Não ☒

Necessita de algum atendimento especial: Sim ( ) Não ☒

Descreva o tipo de atendimento necessário:



SAUS, Quadra 4, Bloco N, Sala 402 – Asa Sul, Brasília-DF  
conselho@cities.gov.br  
61 3314-6159 | 6356

**6ª CNC**



SAUS, Quadra 4, Bloco N, Sala 402 – Asa Sul, Brasília-DF  
conselho@cities.gov.br  
61 3314-6159 | 6356

**6ª CNC**

**MODELO DE FICHA CADASTRAL DE DELEGADOS ELEITOS NA ETAPA  
MUNICIPAL PARA A ESTADUAL**

As informações abaixo devem ser coletadas para cada um dos delegados titulares e respectivos suplentes, e remetidas à Coordenação Organizadora da Etapa Estadual, para credenciamento.

**Titular**

Nome Completo: **EDSON WIZ BORTOLUZZI DA SILVA**

RG: **3035272362**

Órgão expedidor: **SSP-RS**

Data de Nascimento: **26/05/1967**

CPF: **579371.330-15**

Tel. Fixo: **—**

Tel. Celular: **(55) 991315086**

Endereço: **RUA PORTUGAL,**

Número: **284**

Complemento:

Bairro: **SÃO JOÃO**

Cidade: **SANTA MARIA**

UF: **RS**

CEP: **97.030-490**

e-mail: **EDSON.BORTOLUZZI@UFMS.BR**

Gênero: ( ) feminino (X) masculino ( ) outro/neutro/prefiro não declarar

Entidade que Representa: **UNIVERSIDADE FEDERAL DE SANTA MARIA**

Sigla: **UFMS**

Segmento:

( ) Poder Executivo Municipal

( ) Poder Legislativo Municipal

( ) Movimentos Sociais e Populares

( ) Entidades de Trabalhadores

( ) Entidades Empresariais

☒ Entidades Profissionais, Acadêmicas e de Pesquisa

( ) Organizações não Governamentais

Pessoa com Deficiência e/ou Mobilidade Reduzida: Sim ( ) Não (X)

Necessita de algum atendimento especial: Sim ( ) Não (X)

Descreva o tipo de atendimento necessário:



SAUS, Quadra 4, Bloco N, Sala 402 – Asa Sul, Brasília-DF  
conselho@cities.gov.br  
61 3314-6159 | 6356

**6ª CNC**



SAUS, Quadra 4, Bloco N, Sala 402 – Asa Sul, Brasília-DF  
conselho@cities.gov.br  
61 3314-6159 | 6356

**6ª CNC**

**MODELO DE FICHA CADASTRAL DE DELEGADOS ELEITOS NA ETAPA  
MUNICIPAL PARA A ESTADUAL**

As informações abaixo devem ser coletadas para cada um dos delegados titulares e respectivos suplentes, e remetidas à Coordenação Organizadora da Etapa Estadual, para credenciamento.

**Titular**

Nome Completo: **RODRIGO VIELMO MODURA**

RG: **6103232747**

Órgão expedidor: **SSP**

Data de Nascimento: **14/05/1994**

CPF: **02587504010**

Tel. Fixo:

Tel. Celular: **55 933492899**

Endereço: **RUA VALE MACHADO 1594, AP 403**

Número: **1594**

Complemento: **AP 403**

Bairro: **CENTRO**

Cidade: **SANTA MARIA**

UF: **RS**

CEP: **91010-530**

e-mail: **RODRIGOVIELMOMODURA@GMAIL.COM**

Gênero: ( ) feminino (X) masculino ( ) outro/neutro/prefiro não declarar

Entidade que Representa: **POLITECNICO DE MILANO, DEPARTAMENTO DE ARQUITETURA**

Sigla:

Segmento:

( ) Poder Executivo Municipal

( ) Poder Legislativo Municipal

(X) Movimentos Sociais e Populares

( ) Entidades de Trabalhadores

( ) Entidades Empresariais

(X) Entidades Profissionais, Acadêmicas e de Pesquisa

( ) Organizações não Governamentais

Pessoa com Deficiência e/ou Mobilidade Reduzida: Sim ( ) Não ( )

Necessita de algum atendimento especial: Sim ( ) Não ( )

Descreva o tipo de atendimento necessário:



SAUS, Quadra 4, Bloco N, Sala 402 – Asa Sul, Brasília-DF  
conselho@cities.gov.br  
61 3314-6159 | 6356

**6ª CNC**



SAUS, Quadra 4, Bloco N, Sala 402 – Asa Sul, Brasília-DF  
conselho@cities.gov.br  
61 3314-6159 | 6356

**6ª CNC**



**MODELO DE FICHA CADASTRAL DE DELEGADOS ELEITOS NA ETAPA  
MUNICIPAL PARA A ESTADUAL**

As informações abaixo devem ser coletadas para cada um dos delegados titulares e respectivos suplentes, e remetidas à Coordenação Organizadora da Etapa Estadual, para credenciamento.

**Titular**

Nome Completo: **LIDIA GLACIA GOMES RODRIGUES**

RG: **1056282328**

Órgão expedidor: **SSP-RS**

Data de Nascimento: **31.08.1976**

CPF: **901.934.900-72**

Tel. Fixo: **(55) 3174-1562**

Tel. Celular: **(55) 99995.1919**

Endereço: **RUA FRANCISCO MANOEL**

Número: **264**

Complemento: **503**

Bairro: **NOSSA SENHORA DE FÁTIMA**

Cidade: **SANTA MARIA**

UF: **RS**

CEP: **97015-260**

e-mail: **LYDIARODR@GMAIL.COM**

Gênero: ☒ feminino ( ) masculino ( ) outro/neutro/prefiro não declarar

Entidade que Representa:

Sigla: **INSTITUTO DE ARQUITETOS DO BRASIL**

Segmento: **IAB-RS**

( ) Poder Executivo Municipal

( ) Poder Legislativo Municipal

( ) Movimentos Sociais e Populares

( ) Entidades de Trabalhadores

( ) Entidades Empresariais

☒ Entidades Profissionais, Acadêmicas e de Pesquisa

( ) Organizações não Governamentais

Pessoa com Deficiência e/ou Mobilidade Reduzida: Sim ( ) Não ☒

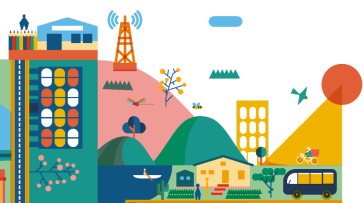
Necessita de algum atendimento especial: Sim ( ) Não ☒

Descreva o tipo de atendimento necessário:



SAUS, Quadra 4, Bloco N, Sala 402 – Asa Sul, Brasília-DF  
conselho@cidades.gov.br  
61 3314-6159 | 6356

**6ª CNC**



SAUS, Quadra 4, Bloco N, Sala 402 – Asa Sul, Brasília-DF  
conselho@cidades.gov.br  
61 3314-6159 | 6356

**6ª CNC**

**MODELO DE FICHA CADASTRAL DE DELEGADOS ELEITOS NA ETAPA  
MUNICIPAL PARA A ESTADUAL**

As informações abaixo devem ser coletadas para cada um dos delegados titulares e respectivos suplentes, e remetidas à Coordenação Organizadora da Etapa Estadual, para credenciamento.

**Titular**  
Nome Completo: ADRIANO DA SILVA FALCÃO  
RG: 3023772464  
Órgão expedidor: SJS  
Data de Nascimento: 10.07.1969  
CPF: 58236279049  
Tel. Fixo:  
Tel. Celular: (55)996142222  
Endereço: RUA DR. BOZANO  
Número: 729  
Complemento: 201  
Bairro: BONFIM  
Cidade: SANTA MARIA  
UF: RS  
CEP: 917015-009  
e-mail: adriano@unifm.edu.br  
Gênero: ( ) feminino (X) masculino ( ) outro/neutro/prefiro não declarar  
Entidade que Representa: UNIVERSIDADE FRANCISCANA  
Sigla: UFN  
Segmento:  
( ) Poder Executivo Municipal  
( ) Poder Legislativo Municipal  
( ) Movimentos Sociais e Populares  
( ) Entidades de Trabalhadores  
( ) Entidades Empresariais  
(X) Entidades Profissionais, Acadêmicas e de Pesquisa  
( ) Organizações não Governamentais  
Pessoa com Deficiência e/ou Mobilidade Reduzida: Sim ( ) Não ( )  
Necessita de algum atendimento especial: Sim ( ) Não ( )  
Descreva o tipo de atendimento necessário:



SAUS, Quadra 4, Bloco N, Sala 402 – Asa Sul, Brasília-DF  
conselho@cidades.gov.br  
61 3314-6159 | 6356

**6ª CNC**



SAUS, Quadra 4, Bloco N, Sala 402 – Asa Sul, Brasília-DF  
conselho@cidades.gov.br  
61 3314-6159 | 6356

**6ª CNC**

**MODELO DE FICHA CADASTRAL DE DELEGADOS ELEITOS NA ETAPA  
MUNICIPAL PARA A ESTADUAL**

As informações abaixo devem ser coletadas para cada um dos delegados titulares e respectivos suplentes, e remetidas à Coordenação Organizadora da Etapa Estadual, para credenciamento.

**Titular**

Nome Completo: **ANTONIO CARLOS DE ALMEIDA PINTO**

RG: **5101469582**

Órgão expedidor: **SSP-RS**

Data de Nascimento: **28/09/1996**

CPF: **029.326.290-00**

Tel. Fixo:

Tel. Celular: **(51) 9 9686-7504**

Endereço: **AVENIDA NOSSA SENHORA DAS DORES**

Número: **305**

Complemento: **504B**

Bairro: **NOSSA SENHORA DAS DORES**

Cidade: **SANTA MARIA**

UF: **RS**

CEP: **97050-531**

e-mail: **ADV.ANTONIOCP@GMAIL.COM**

Gênero: ( ) feminino (X) masculino ( ) outro/neutro/prefiro não declarar

Entidade que Representa: **SECRETARIA DE MUNICÍPIO DE URBANISMO E PROJETOS**

Sigla: **SMUP**

Segmento:

(X) Poder Executivo Municipal

( ) Poder Legislativo Municipal

( ) Movimentos Sociais e Populares

( ) Entidades de Trabalhadores

( ) Entidades Empresariais

( ) Entidades Profissionais, Acadêmicas e de Pesquisa

( ) Organizações não Governamentais

Pessoa com Deficiência e/ou Mobilidade Reduzida: Sim ( ) Não (X)

Necessita de algum atendimento especial: Sim ( ) Não (X)

Descreva o tipo de atendimento necessário:



SAUS, Quadra 4, Bloco N, Sala 402 – Asa Sul, Brasília-DF  
conselho@cidades.gov.br  
61 3314-6159 | 6356

**6ª CNC**



SAUS, Quadra 4, Bloco N, Sala 402 – Asa Sul, Brasília-DF  
conselho@cidades.gov.br  
61 3314-6159 | 6356

**6ª CNC**



**MODELO DE FICHA CADASTRAL DE DELEGADOS ELEITOS NA ETAPA MUNICIPAL PARA A ESTADUAL**

As informações abaixo devem ser coletadas para cada um dos delegados titulares e respectivos suplentes, e remetidas à Coordenação Organizadora da Etapa Estadual, para credenciamento.

**Titular**

Nome Completo: **PRAISSA MUX PORTO**

RG: **5116640406**

Órgão expedidor: **SSP**

Data de Nascimento: **05/10/1996**

CPF: **028.906.130-80**

Tel. Fixo: **-**

Tel. Celular: **(61) 905468179**

Endereço: **PISULEI MATEACUM, Nº 33 - AP 804**

Número: **33**

Complemento: **804**

Bairro: **CENTRO**

Cidade: **SANTA MARIA**

UF: **RS**

CEP: **97010-110**

e-mail: **PRAISSAPORTO@GMAIL.COM**

Gênero: ( ☒ ) feminino ( ) masculino ( ) outro/neutro/prefiro não declarar

Entidade que Representa: **SECRETARIA DE URBANISMO E PROJETOS**

Sigla: **STURP**

Segmento:

(☒) Poder Executivo Municipal

( ) Poder Legislativo Municipal

( ) Movimentos Sociais e Populares

( ) Entidades de Trabalhadores

( ) Entidades Empresariais

( ) Entidades Profissionais, Acadêmicas e de Pesquisa

( ) Organizações não Governamentais

Pessoa com Deficiência e/ou Mobilidade Reduzida: Sim ( ) Não (☒)

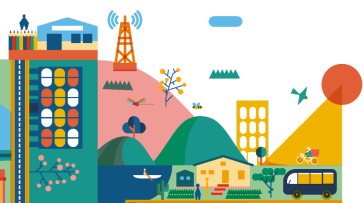
Necessita de algum atendimento especial: Sim ( ) Não (☒)

Descreva o tipo de atendimento necessário: **-**



SAUS, Quadra 4, Bloco N, Sala 402 – Asa Sul, Brasília-DF  
conselho@cidades.gov.br  
61 3314-6159 | 6356

**6ª CNC**





**MODELO DE FICHA CADASTRAL DE DELEGADOS ELEITOS NA ETAPA  
MUNICIPAL PARA A ESTADUAL**

As informações abaixo devem ser coletadas para cada um dos delegados titulares e respectivos suplentes, e remetidas à Coordenação Organizadora da Etapa Estadual, para credenciamento.

**Titular**

Nome Completo: *MARCOS COUTERES GONCALVES*

RG: *3101630473*

Órgão expedidor: *SSP*

Data de Nascimento: *07/06/1984*

CPF: *008.234.250-84*

Tel. Fixo: *—*

Tel. Celular: *(55) 9 3363-7202*

Endereço: *Rua Torii*

Número: *1181*

Complemento: *504*

Bairro: *NOSSA SENHORA DE FÁTIMA*

Cidade: *SANTA MARIA*

UF: *RS*

CEP: *97015-601*

e-mail:

Gênero: ( ) feminino ( ☒ ) masculino ( ) outro/neutro/prefiro não declarar

Entidade que Representa: *PREFEITURA MUNICIPAL DE SANTA MARIA*

Sigla: *PM-SM*

Segmento:

☒ Poder Executivo Municipal

( ) Poder Legislativo Municipal

( ) Movimentos Sociais e Populares

( ) Entidades de Trabalhadores

( ) Entidades Empresariais

( ) Entidades Profissionais, Acadêmicas e de Pesquisa

( ) Organizações não Governamentais

Pessoa com Deficiência e/ou Mobilidade Reduzida: Sim ( ) Não ☒

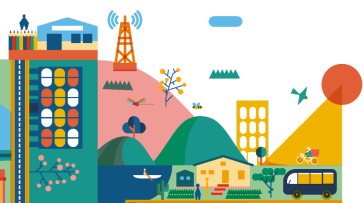
Necessita de algum atendimento especial: Sim ( ) Não ☒

Descreva o tipo de atendimento necessário:



SAUS, Quadra 4, Bloco N, Sala 402 – Asa Sul, Brasília-DF  
conselho@cities.gov.br  
61 3314-6159 | 6356

**6ª CNC**



**MODELO DE FICHA CADASTRAL DE DELEGADOS ELEITOS NA ETAPA  
MUNICIPAL PARA A ESTADUAL**

As informações abaixo devem ser coletadas para cada um dos delegados titulares e respectivos suplentes, e remetidas à Coordenação Organizadora da Etapa Estadual, para credenciamento.

**Titular**

Nome Completo: LAURA ARIGONY CORREIA

RG: 408.310.12.14

Órgão expedidor: SSP

Data de Nascimento: 22/06/1993

CPF: 005.763.740.75

Tel. Fixo:

Tel. Celular: 55.999.174.987

Endereço: Rua Tiora

Número: 1347

Complemento: Apto 201

Bairro: CENTRO

Cidade: SANTA MARIA

UF: RS

CEP: 97015-063

e-mail: laura.arigony14@gmail.com

Gênero: ☒ feminino ( ) masculino ( ) outro/neutro/prefiro não declarar

Entidade que Representa: SECRETARIA DE MUNICÍPIO DE URBANISMO E PROJETOS

Sigla: SMUP / SM

Segmento:

☒ Poder Executivo Municipal

( ) Poder Legislativo Municipal

( ) Movimentos Sociais e Populares

( ) Entidades de Trabalhadores

( ) Entidades Empresariais

( ) Entidades Profissionais, Acadêmicas e de Pesquisa

( ) Organizações não Governamentais

Pessoa com Deficiência e/ou Mobilidade Reduzida: Sim ( ) Não ☒

Necessita de algum atendimento especial: Sim ( ) Não ☒

Descreva o tipo de atendimento necessário:



SAUS, Quadra 4, Bloco N, Sala 402 – Asa Sul, Brasília-DF  
conselho@cidades.gov.br  
61 3314-6159 | 6356

**6ª CNC**



SAUS, Quadra 4, Bloco N, Sala 402 – Asa Sul, Brasília-DF  
conselho@cidades.gov.br  
61 3314-6159 | 6356

**6ª CNC**

**MODELO DE FICHA CADASTRAL DE DELEGADOS ELEITOS NA ETAPA  
MUNICIPAL PARA A ESTADUAL**

As informações abaixo devem ser coletadas para cada um dos delegados titulares e respectivos suplentes, e remetidas à Coordenação Organizadora da Etapa Estadual, para credenciamento.

**Titular**

Nome Completo: *Jessica Corsini Vieira*

RG: *5094735163*

Órgão expedidor: *SSP*

Data de Nascimento: *10/01/1991*

CPF: *021365070-36*

Tel. Fixo:

Tel. Celular: *(55) 93303 6733*

Endereço: *RUA MARCHEL FUCIANO REXOSO*

Número: *1303*

Complemento: *203 B*

Bairro: *CENTRO*

Cidade: *SANTA MARIA*

UF: *RS*

CEP: *97015-371*

e-mail: *jessicacorsini.arquitetura@gmail.com*

Gênero: ☒ feminino ( ) masculino ( ) outro/neutro/prefiro não declarar

Entidade que Representa: *SECRETARIA DE MUNICÍPIO DE URBANISMO E PROJETOS*

Sigla: *SMUP*

Segmento: *1*

☒ Poder Executivo Municipal

( ) Poder Legislativo Municipal

( ) Movimentos Sociais e Populares

( ) Entidades de Trabalhadores

( ) Entidades Empresariais

( ) Entidades Profissionais, Acadêmicas e de Pesquisa

( ) Organizações não Governamentais

Pessoa com Deficiência e/ou Mobilidade Reduzida: Sim ( ) Não ☒

Necessita de algum atendimento especial: Sim ( ) Não ☒

Descreva o tipo de atendimento necessário:



SAUS, Quadra 4, Bloco N, Sala 402 – Asa Sul, Brasília-DF  
conselho@cities.gov.br  
61 3314-6159 | 6356

**6ª CNC**



SAUS, Quadra 4, Bloco N, Sala 402 – Asa Sul, Brasília-DF  
conselho@cities.gov.br  
61 3314-6159 | 6356

**6ª CNC**

**MODELO DE FICHA CADASTRAL DE DELEGADOS ELEITOS NA ETAPA  
MUNICIPAL PARA A ESTADUAL**

As informações abaixo devem ser coletadas para cada um dos delegados titulares e respectivos suplentes, e remetidas à Coordenação Organizadora da Etapa Estadual, para credenciamento.

**Titular**

Nome Completo: *Guilherme Schneider*

RG: *7061444158*

Órgão expedidor:

Data de Nascimento: *18.10.1984*

CPF: *009482300-04*

Tel. Fixo:

Tel. Celular: *55 99907 7847*

Endereço: *R. Antonio Lenza, 170 - Apto 1002*

Número: *170*

Complemento: *Apto 1002*

Bairro: *Nossa Senhora do Lurdes*

Cidade: *Santa Maria*

UF: *RS*

CEP: *97060-060*

e-mail: *oguiscn@gmail.com*

Gênero: ( ) feminino (X) masculino ( ) outro/neutro/prefiro não declarar

Entidade que Representa: *SECOMIA DE URB. E PROBOS*

Sigla: *SMUP/PTSM*

Segmento:

(X) Poder Executivo Municipal

( ) Poder Legislativo Municipal

( ) Movimentos Sociais e Populares

( ) Entidades de Trabalhadores

( ) Entidades Empresariais

( ) Entidades Profissionais, Acadêmicas e de Pesquisa

( ) Organizações não Governamentais

Pessoa com Deficiência e/ou Mobilidade Reduzida: Sim ( ) Não (X)

Necessita de algum atendimento especial: Sim ( ) Não (X)

Descreva o tipo de atendimento necessário:



SAUS, Quadra 4, Bloco N, Sala 402 – Asa Sul, Brasília-DF  
conselho@cities.gov.br  
61 3314-6159 | 6356

**6ª CNC**



SAUS, Quadra 4, Bloco N, Sala 402 – Asa Sul, Brasília-DF  
conselho@cities.gov.br  
61 3314-6159 | 6356

**6ª CNC**



**MODELO DE FICHA CADASTRAL DE DELEGADOS ELEITOS NA ETAPA  
MUNICIPAL PARA A ESTADUAL**

As informações abaixo devem ser coletadas para cada um dos delegados titulares e respectivos suplentes, e remetidas à Coordenação Organizadora da Etapa Estadual, para credenciamento.

**Titular**

Nome Completo: **LUIZ RAFAEL RODRIGUES**  
RG: **1081939983**  
Órgão expedidor: **SSP-RS**  
Data de Nascimento: **27.06.1979**  
CPF: **81569602034**  
Tel. Fixo:  
Tel. Celular: **(55) 9915 61247**  
Endereço: **RUA JOSÉ GABRIEL DE MORAES BRENNER**  
Número: **1070**  
Complemento: **AP 103**  
Bairro: **TANCAREDO NUNES**  
Cidade: **SANTA MARIA**  
UF: **RS**  
CEP: **97042-240**  
e-mail: **rafaelrodrigues14014@gmail.com**  
Gênero: ( ) feminino (X) masculino ( ) outro/neutro/prefiro não declarar  
Entidade que Representa: **SECRETARIA DE HABITAÇÃO**  
Sigla: **SMHRF**  
Segmento:  
☒ Poder Executivo Municipal  
( ) Poder Legislativo Municipal  
( ) Movimentos Sociais e Populares  
( ) Entidades de Trabalhadores  
( ) Entidades Empresariais  
( ) Entidades Profissionais, Acadêmicas e de Pesquisa  
( ) Organizações não Governamentais  
Pessoa com Deficiência e/ou Mobilidade Reduzida: Sim ( ) Não (X)  
Necessita de algum atendimento especial: Sim ( ) Não (X)  
Descreva o tipo de atendimento necessário:



SAUS, Quadra 4, Bloco N, Sala 402 – Asa Sul, Brasília-DF  
conselho@cidades.gov.br  
61 3314-6159 | 6356

**6ª CNC**



SAUS, Quadra 4, Bloco N, Sala 402 – Asa Sul, Brasília-DF  
conselho@cidades.gov.br  
61 3314-6159 | 6356

**6ª CNC**

**MODELO DE FICHA CADASTRAL DE DELEGADOS ELEITOS NA ETAPA  
MUNICIPAL PARA A ESTADUAL**

As informações abaixo devem ser coletadas para cada um dos delegados titulares e respectivos suplentes, e remetidas à Coordenação Organizadora da Etapa Estadual, para credenciamento.

**Titular**

Nome Completo: GIVAGO BITENCOURT RIBEIRO  
RG: 4091917726  
Órgão expedidor: SSP/RS  
Data de Nascimento: 17/12/1987  
CPF: 010.502.520-80  
Tel. Fixo:  
Tel. Celular: 55 98422 8047  
Endereço: TRAVESSA DOS REMADORES  
Número: 33  
Complemento: -  
Bairro: CAMPESTRE DO MENINO DEUS  
Cidade: SANTA MARIA  
UF: RS  
CEP: 97090-740  
e-mail: GIVAGO.ESPORTES@YAHOO.COM.BR  
Gênero: ( ) feminino (X) masculino ( ) outro/neutro/prefiro não declarar  
Entidade que Representa: CÂMARA DOS VEREADORES  
Sigla: CVSM  
Segmento:  
( ) Poder Executivo Municipal  
(X) Poder Legislativo Municipal  
( ) Movimentos Sociais e Populares  
( ) Entidades de Trabalhadores  
( ) Entidades Empresariais  
( ) Entidades Profissionais, Acadêmicas e de Pesquisa  
( ) Organizações não Governamentais  
Pessoa com Deficiência e/ou Mobilidade Reduzida: Sim ( ) Não (X)  
Necessita de algum atendimento especial: Sim ( ) Não (X)  
Descreva o tipo de atendimento necessário:



SAUS, Quadra 4, Bloco N, Sala 402 – Asa Sul, Brasília-DF  
conselho@cidades.gov.br  
61 3314-6159 | 6356

**6ª CNC**



SAUS, Quadra 4, Bloco N, Sala 402 – Asa Sul, Brasília-DF  
conselho@cidades.gov.br  
61 3314-6159 | 6356

**6ª CNC**

**MODELO DE FICHA CADASTRAL DE DELEGADOS ELEITOS NA ETAPA  
MUNICIPAL PARA A ESTADUAL**

As informações abaixo devem ser coletadas para cada um dos delegados titulares e respectivos suplentes, e remetidas à Coordenação Organizadora da Etapa Estadual, para credenciamento.

**Titular**

Nome Completo: **FLÁVIO JOSÉ DA SILVA**

RG: **1027853108**

Órgão expedidor: **SSP-RS**

Data de Nascimento: **17/05/1961**

CPF: **390.047.590-34**

Tel. Fixo:

Tel. Celular: **(55) 992348179**

Endereço: **RUA FELIPE SCHIRMER**

Número: **96**

Complemento: **-**

Bairro: **JOÃO GOULART**

Cidade: **SANTA MARIA**

UF: **RS**

CEP: **97.090-230**

e-mail: **flavio.autsma@gmail.com**

Gênero: ( ) feminino (x) masculino ( ) outro/neutro/prefiro não declarar

Entidade que Representa: **ASSOCIAÇÃO VÍTIMAS TRAGÉDIA DE SM**

Sigla: **AVTSM**

Segmento:

( ) Poder Executivo Municipal

( ) Poder Legislativo Municipal

( ) Movimentos Sociais e Populares

( ) Entidades de Trabalhadores

( ) Entidades Empresariais

( ) Entidades Profissionais, Acadêmicas e de Pesquisa

(x) Organizações não Governamentais

Pessoa com Deficiência e/ou Mobilidade Reduzida: Sim ( ) Não (x)

Necessita de algum atendimento especial: Sim ( ) Não (x)

Descreva o tipo de atendimento necessário:



SAUS, Quadra 4, Bloco N, Sala 402 – Asa Sul, Brasília-DF  
conselho@cidades.gov.br  
61 3314-6159 | 6356

**6ª CNC**

Figuras 30 a 51 - Fichas Cadastrais dos Delegados Eleitos na 6ª Conferência Municipal da Cidade de Santa Maria.



SAUS, Quadra 4, Bloco N, Sala 402 – Asa Sul, Brasília-DF  
conselho@cidades.gov.br  
61 3314-6159 | 6356

**6ª CNC**

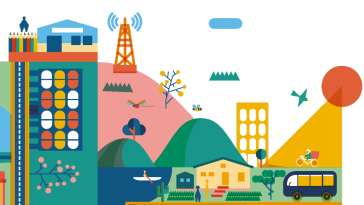


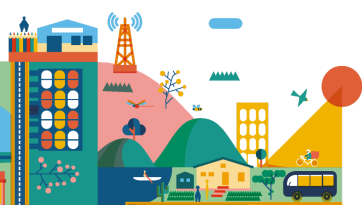
## 9. Relatório Fotográfico

Incluir fotos do evento, de forma a comprovar a sua realização.







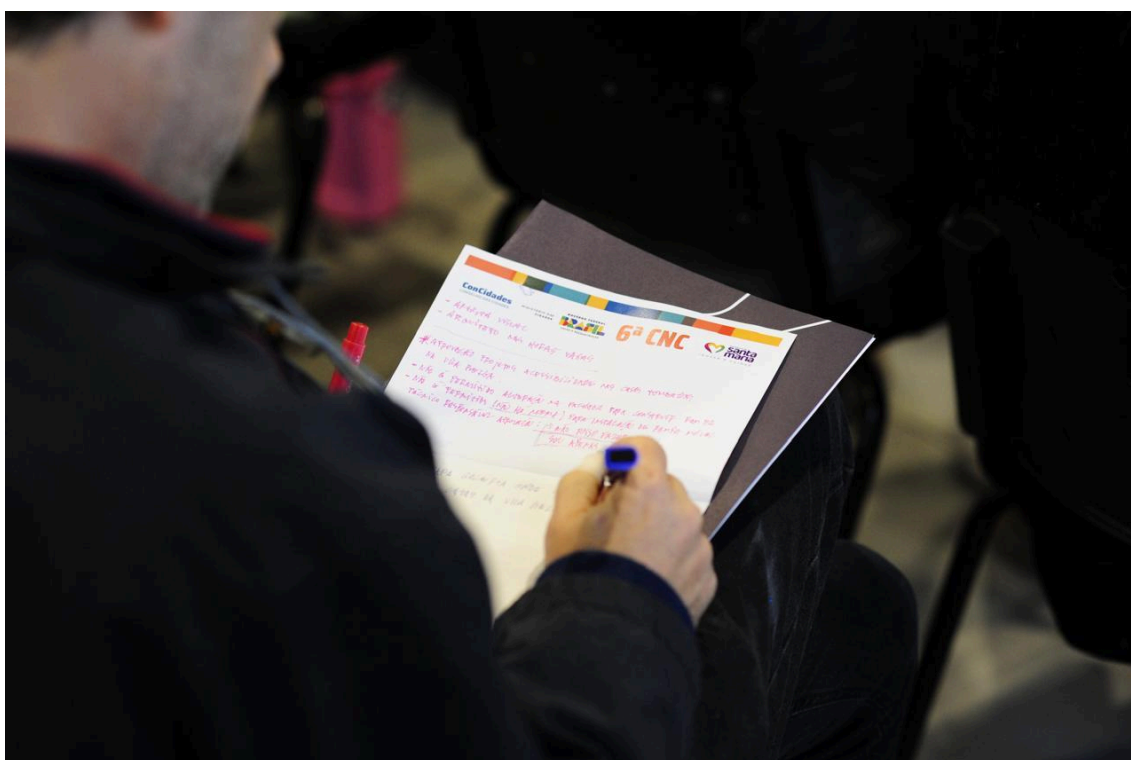
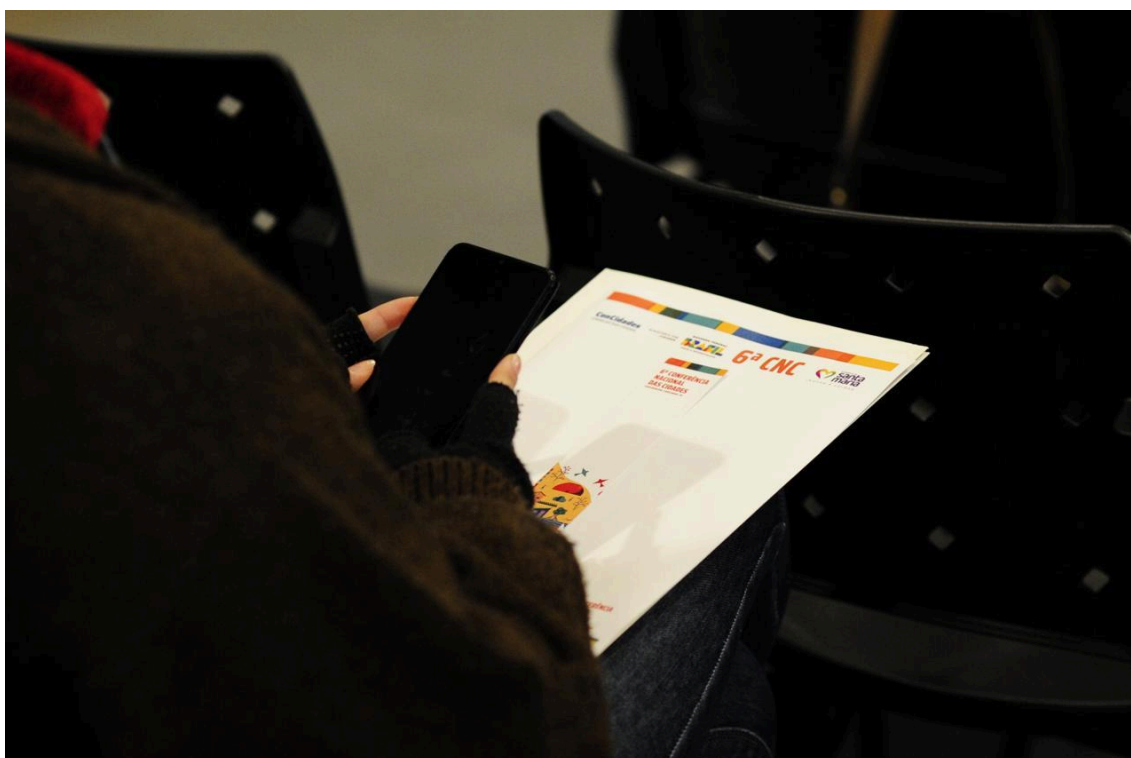














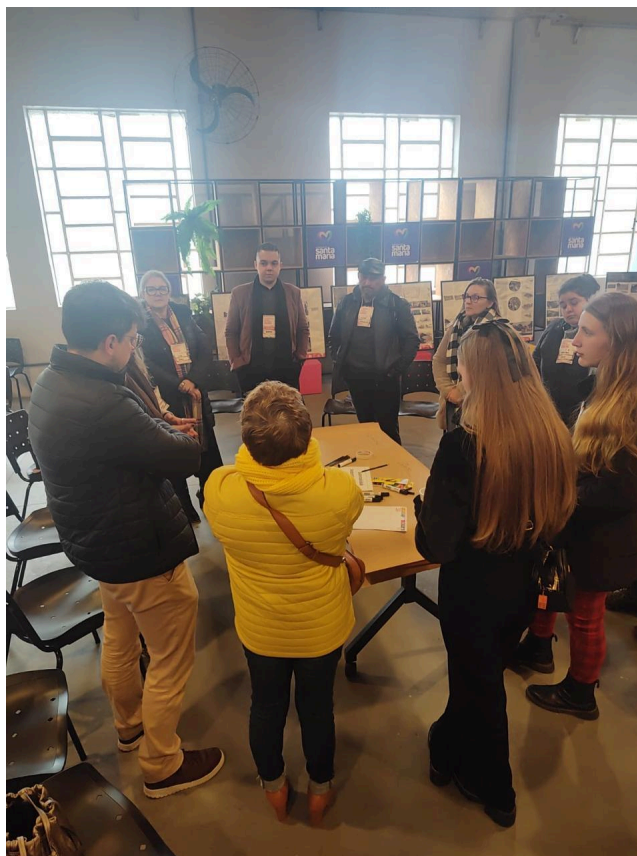












Figuras 52 a 73- Registros fotográficos dos Dias 26 e 27 de junho de 2025 - 1º e 2º Dia da 6ª Conferência Municipal da Cidade de Santa Maria.



**10. Moções e demais documentos**

Anexar moções aprovadas no âmbito da Conferência Municipal, se houver, e demais documentos de interesse da Comissão Organizadora.

